

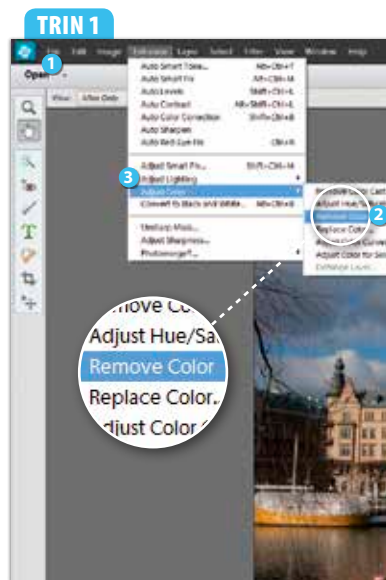
Den nemme vej til sort-hvid

Selv om bybilledet blev optaget i farver, **KAN MAN FÅ FORRYGENDE RESULTATER** ved at konvertere til sort-hvid i Elements. Her viser vi, hvordan du opnår en fin balance mellem lys og skygge.

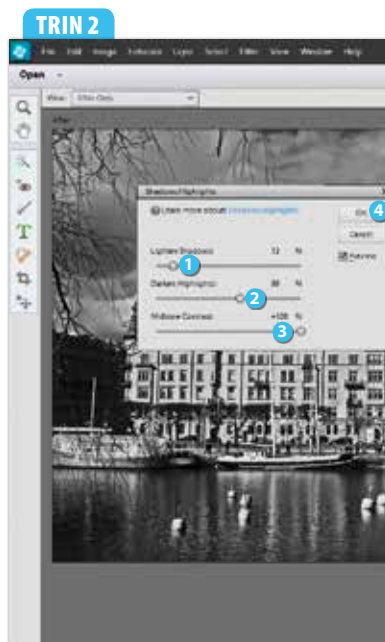
Sort-hvide billeder virker med deres monokrome udtryk dragende på de fleste. Her er ingen farver, der stritter i forskellige retninger, og udtrykket bliver ofte enkelt og stilrent. Et sort-hvidt billede med en høj kontrast, hvor der er stor forskel mellem sort og hvid, vil give bedre mulighed for at fremhæve fotografiets forskellige elementer, da øjet tiltrækkes af kontraster. Omvendt vil et sort-hvid foto med lav kontrast, hvor der er meget gråt, virke mere fladt.

Selv om man har optaget et billede i farver, kan man få stor fornøjelse af at lege med det sort-hvide udtryk i billedbehandlingen efterfølgende. Den nemmeste måde at konvertere et foto til gråtoner på er med funktionen Remove Color, der her fjerner farverne i bybilledet fra den svenske hovedstad Stockholm. Værktøjet kan dog ikke stå alene, da resultatet bliver udynamisk og uden den ønskede grad af kontrast. Derfor kombinerer vi med at justere lysforholdene i skygger, højlys og mellemtoner for at opnå den kontrast og dynamik, som giver et vellykket sort-hvid billede. ■

Farven er trukket ud af billedet med Remove Color.



Åbn billedet ved at vælge **File** 1 og **Open...** Fjern farverne i billedet ved at vælge **Enhance**, **Adjust Color** og **Remove Color** 2. Nu vil vi justere billedets lysforhold for at give dynamik i det sort-hvide foto. Vælg **Enhance**, **Adjust Lighting** 3 og **Shadows/Highlights...**



Træk skydeknappen **Lighten Shadows** 1 mod venstre. Her passer værdien 12. Træk **Darken Highlights** 2 til 58. Øg kontrasten i mellemtonerne ved at vælge +100 i **Midtone Contrast** 3. Klik på **OK** 4.



Vælg **Enhance** 1, **Adjust Lighting** og **Brightness/Contrast...** Billedet er en anelse mørkt, så vi justerer lyset generelt. Træk **Brightness** 2 til 12. Klik på **OK** 3 for at lukke funktionen. Gem billedet under et nyt navn ved at vælge **File** 4 og **Save As...**, så originalen ikke overskrives.