

# Näin säädät valot ja varjot

Nils Wille Christoffersen

Vaikeusaste



JÄLKEEN

ENNEN



KUVA-NETISSÄ

*Turhan tummia varjoja ja kuvan muutakin yleistä tummuutta on kevennetty käyttämällä muun muassa työkaluja Luminosity ja Shadows/Highlights.*

**Kun valoisuus ja kontrasti pitää saada kohdalleen ilman sivuvaikutuksia, sekoitustila Luminosity on hyvä työkalu, jonka avulla PÄÄSEE EROON NIIN LIIAN TUMMISTA VARJOISTA KUIN YLEISESTÄ TUMMUUDESTAKIN. Näytämme, miten sitä käytetään.**

Jos kuvaan lisää reilusti kontrastia, varjoalueet tummuvat pahimmillaan jopa sävyttömän mustiksi, ja ongelmia tulee hel-  
posti myös sävyasteikon kirkkaassa päässä, kun kirkkaimmat huippuvalot palavat puhki vitivalkeisiksi. Siksi

**TOIMII MYÖS**  
Elements 9:ssä

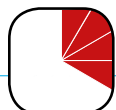
kannattaa alkajaisiksi parantaa kuvan sävyjä vaalentamalla varjoja ja tasoittamalla myös kuvan kirkkautta.

## Sekoitustila hoitaa homman

Tässä operaatioissa keskeinen työkalu on sekoitustila Luminosity. Sen avulla voi ra-

joittaa säätöjen vaikutuksen vain kirkkauteen. Kun tätä sekoitustilaa käytetään yhdessä esimerkiksi Shadows/Highlights-toiminnon kanssa, vältetään värien haalistumiselta ja kontrastin laimentumiselta. Kun halutaan vaalentaa tummia alueita edelleen, voidaan myös käyttää Gradient Map -säätötasoa yhdessä Vivid Light -sekoitustilan kanssa.

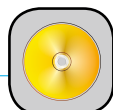
Tämän jälkeen voidaan lisätä kontrastia. Työn täydentää säätötaso Brightness/Contrast ja negatiivinen kontrastiarvo sekä sekoitustila Soft Light. ■



20 MINUUTTIA



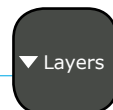
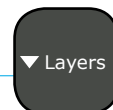
ELEMENTS 10



OHJELMA ON CD:LLÄ



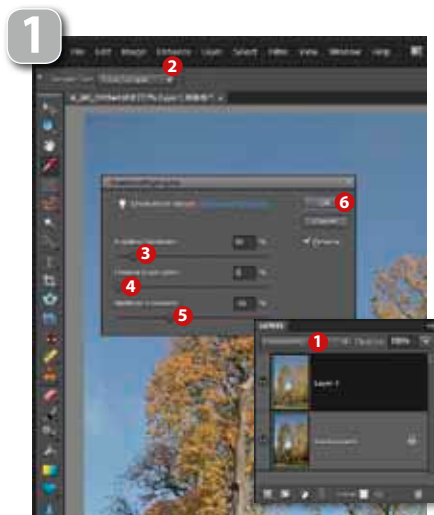
VALOT JA VARJOT

SHADOWS/  
HIGHLIGHTS

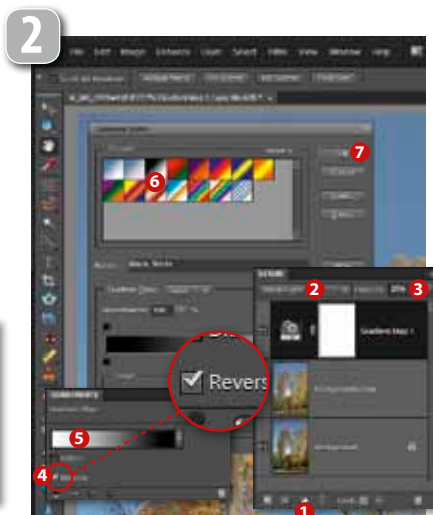
LUMINOSITY



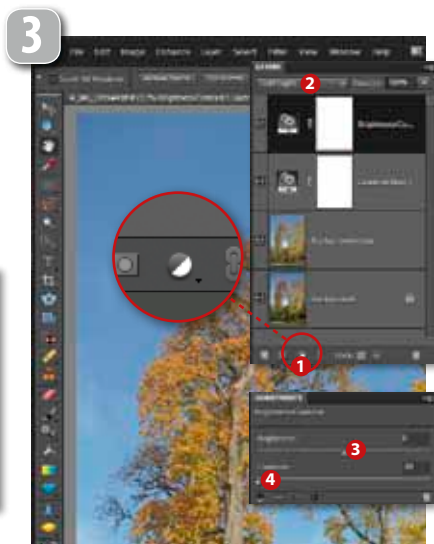
17



Avaa kurssin kuva. Kopioi taustataso näppäimillä **Ctrl + J** ja valitse sekoitustila **Luminosity** **1**, jotta vain kirkkauden muutokset näkyvät. Valitse valikosta **Enhance** **2**, **Adjust Lighting** ja **Shadows/Highlights...** Sitten tasoitetaan kontrastia ja vaalennetaan varjoja säätämällä **Lighten Shadows** **3** arvoon **10**, **Darken Highlights** **4** arvoon **0** ja **Midtone Contrast** **5** arvoon **-30**. Napsauta lopuksi painiketta **OK** **6**.



Seuraavassa vaiheessa säädetään tummien osien valoisuutta vieläkin sopivammaksi. Napsauta painiketta **Create new fill or adjustment layer** **1** ja valitse **Gradient Map...** Valitse sekoitustilaksi **Vivid Light** **2** ja säädä **Opacity** arvoon **20 %** **3**. Laita rasti ruutuun **Reverse** **4** ja napsauta **Adjustments**-paletin liukusävyvalikkua **5**. Valitse mustavalkoinen liuku napsauttamalla kohtaa **Black, White** **6**. Paina **OK** **7**.



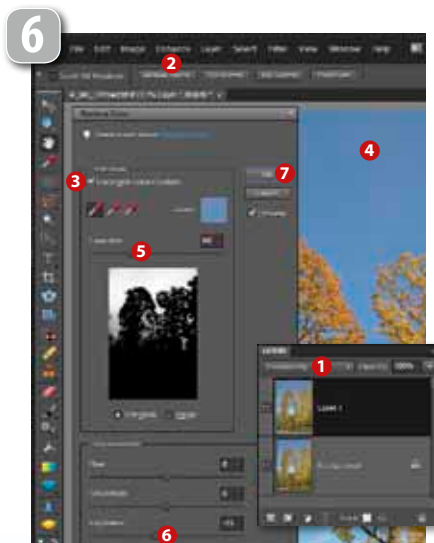
Sitten parannetaan hieman kontrastia, jotta vaalennettujen alueiden värit eivät olisi niin hailakoita. Napsauta painiketta **Create new fill or adjustment layer** **1** ja valitse **Brightness/Contrast...** Valitse sekoitustila **Soft Light** **2**, jonka avulla voi lisätä siististi kuvan kontrastia. Jätä **Brightness** **3** arvoon **0** ja vaimenna vaikutusta säätämällä **Contrast** **4** arvoon **-50**.



Sitten säädetään kuvan kirkkaussuhteita. Valitse toiseksi ylin taso **1** ja napsauta **Adjustments**-paletin sävyliukua **2**. Aseta napsauttamalla valkoinen **Color Stop** **3** mahdollisimman oikealle. Liukupalkin keskelle ilmestyy pieni piste, **Color Midpoint** **4**. Tartu siihen ja siirrä sitä hiukan vasemmalle, kunnes **Location**-arvo on **45** **5**. Kuva vaalenee siististi. Ole tarkkana, että napsautat juuri **Color Midpoint**-pistettä, jotta et vahingossa luo uutta säätöpistettä. Paina **OK** **6**.



Sulauta tasot yhteen valikkokomennolla **Layer** **1** ja **Flatten Image**. Sitten lisätään yleistä selkeyttä käyttämällä **Unsharp Mask**-suodinta poikkeuksellisella tavalla – yleensä sillä lisätään terävyyttä. Valitse valikosta **Enhance** **2** ja **Unsharp Mask...** Säädä **Amount** **3** arvoon **25**, **Radius** **4** arvoon **60** ja **Threshold** **5** arvoon **0**. Paina **OK** **6**.



Taivaan valoisuudelle annetaan vielä viimeinen silaus. Kopioi taustataso näppäimillä **Ctrl + J** ja valitse sekoitustila **Luminosity** **1**, jolloin säätö vaikuttaa vain kirkkauteen. Valitse valikosta **Enhance** **2**, **Adjust Color** ja **Replace Color...** Valitse **Localized Color Clusters** **3** ja napsauta pipetillä taivasta **4**. Säädä **Fuzziness** **5** arvoon **60**. Taivaan kirkkautta vaimennetaan siirtämällä **Lightness** **6** arvoon **-15**. Paina lopuksi **OK** **7**.