

Käsittelyn varmat konstit

Kursseissa keskitytään usein yksittäisiin työkaluihin, mutta tällä kertaa kuvaa käsitellään monin keinoin, jolloinka **NIIN VÄRIT, KONTRASTI KUIN TERÄVYYSKIN PARANEVAT**. Tekniikkaa voi käyttää kuvaan kuin kuvaan.



HYVÄ TIETÄÄ

Vaiheessa 4 lisätään kontrastia Increase Contrast -toiminnolla. Se sopii hyvin kurssin kuvaan, mutta jos tummat alueet muuttuvat omassa kuvassa liian mustiksi, niin liukusäädintä Adjust Shadows kannattaa siirtää hiukan oikealle. Se vaalentaa tummia alueita.



Alkujaan valjun kuvan värit, kontrasti ja terävyys on korjattu upeiksi Elementsillä.

MUISTA!

Lisää tästä kurssista cd:n videolla

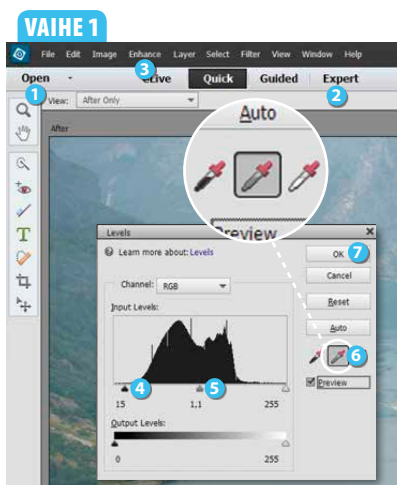
Lähestulkoon kaikille kuville pitää tehdä perussäätöjä niin valoisuuteen, väreihin kuin kontrastiin, ja terävyyden lisäksi myös optisia virheitä saattaa joutua korjaamaan. Kurssisivuillamme käsitellään yleensä vain yhtä toimintoa, mutta nyt käydään läpi kaikki perustoiminnot niin, että kaikki osaavat varmasti säädöt, joilla kuvista saa komeita.

Valikoimme tehtävään parhaat työkalut, mutta emme halunneet tehdä silti muokkaamisesta monimutkaista.

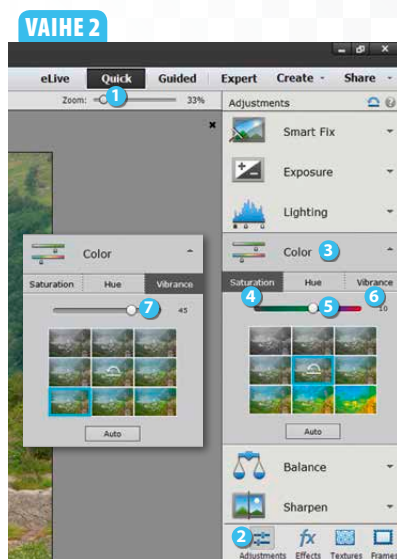
Ensiluokkaista terävyyttä

Kontrastia kohennetaan esimerkiksi toiminnolla Adjust Color Curves sen sijaan, että käyttäisimme tuttua säätöä Brightness/Contrast. Valintamme ei ole

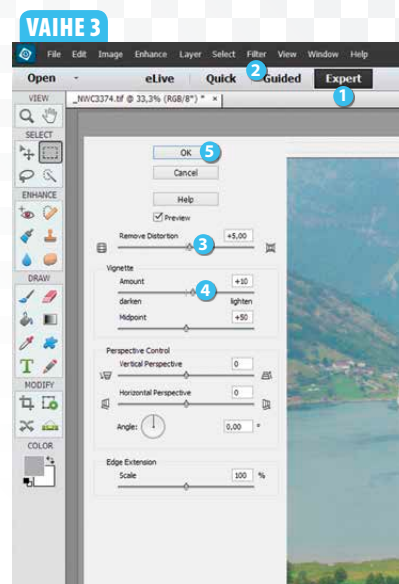
työlämpi, mutta se on tehokkaampi. Terävyyttä kohennetaan samaan tapaan erillisellä toiminnolla. Sillä estetään rakeisuus ja kohina kuvan tasalaatuisilla pinnoilla silloin, kun terävyys viritetään äärimmilleen. Kuvaa muokatessa tutustutaan myös näppärään ja helppokäyttöiseen työkaluun, jolla on helppo käsitellä tiettyä aluetta käden käänteessä. ■



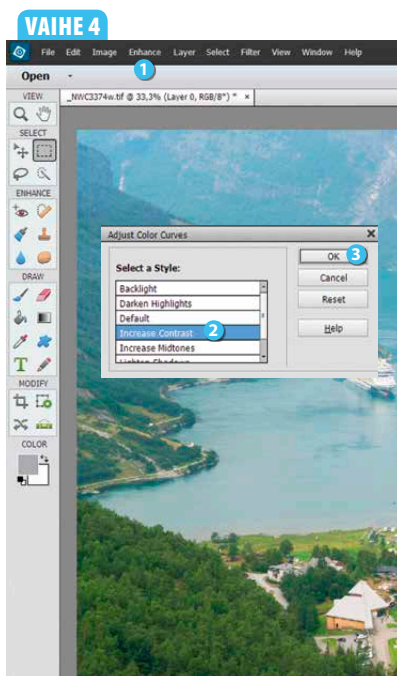
Avaa kuva komennolla **Open** 1. Etsi kuva, valitse se ja sitten **Avaa**. Napsauta esille osio **Expert** 2. Valoisuus ja valkotasapaino korjataan ensin, jotta värejä ja kontrastia olisi helpompi arvioida. Valitse **Enhance** 3, **Adjust Lighting** sekä **Levels....** Siirrä musta liukusäädin 4 arvoon 15 ja harmaa säädin 5 arvoon 1,1. Valitse pipetti **Set Grey Point** 6 ja napsauta harmaata kattoa valkotasapainon säätämiseksi. Paina sen jälkeen **OK** 7.



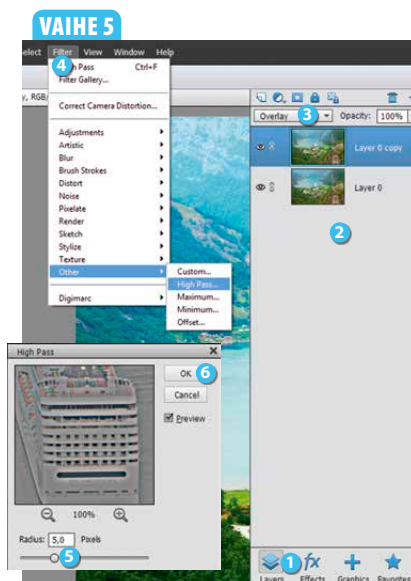
Sitten syvennetään värejä kylläisemmiksi. Valitse moduuli **Quick** 1 ja tarkista, että **Adjustments** 2 on valittu. Valitse **Color** 3 ja välihehti **Saturation** 4. Siirrä liukusäädin 5 arvoon 10. Valitse välihehti **Vibrance** 6 ja siirrä liukusäädin 7 arvoon 45. Tämä lisää värikylläisyyttä niin hienovaraisesti, ettei mikään värisävyistä pääse palamaan puhki.



Valitse osio **Expert** 1. Valitse **Filter** 2 ja **Correct Camera Distortion....**, niin optiset virheet voidaan korjata. Säädä **Remove Distortion**-arvoksi 3 +5,00, niin se korjaa väristymän. Säädä **Vignette**-kohdan **Amount** 4 arvoon +10, niin vinjetoinnin tummentamat kulmat kirkastuvat. Napsauta **OK** 5.



Seuraavaksi kohennetaan kontrastia. Valitse **Enhance** 1, **Adjust Color** ja **Adjust Color Curves....** Älä hämäännä sanasta Color eli väri, sillä tällä toiminnolla parannetaan silti kuvan kontrastia. Valitse **Increase Contrast** 2 ja napsauta sitten painiketta **OK** 3.



Terävyyttäkin pitää parantaa. Valitse ensin kuvake **Layers** 1, niin pääset käsiksi taso-palettiin 2. Kopioi taustataso valitsemalla Ctrl + J, ja valitse sekoitustilaksi **Overlay** 3, koska se lisää kontrastia. Valitse **Filter** 4, **Other** sekä **High Pass....** Säädä **Radius** 5 arvoon 5,0 ja valitse **OK** 6. Se kohentaa kontrastia kuvan reunoilla. Sulauta eri tasot yhteen painamalla näppäimiä **Ctrl + E**.



Lopuksi kohennetaan utuisen taustan kontrastia. Paina F-näppäintä ja valitse **Smart Brush Tool** 1. Napsauta pientä esimerkkikuvaa 2. Valitse **Nature** 3 ja **Add contrast to cloudy skies** 4. Säädä **Size** 5 arvoon 101 px ja maalaa koko tausta. Hillitse tehostetta **Opacity**-arvolla 20 % 6. Valitse **Layer** 7 sekä **Flatten Image**. Tallenna käsitelty kuva komennoilla **File** 8 ja **Save As....**