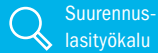




Sivellin



Suurennuslasityökalu



Maalipurkki

Niin kuin syvääminen

Photoshopissa on monta erilaista tapaa erottaa kohde kuvasta, kun se halutaan siirtää toiselle taustalle. Quick Selection Tool -työkalun kaltaisilla työkaluilla Elementsissä ja Photoshopissa työn voi tehdä muutamalla hiiren napsautuksella. Jos valinnan täytyy kuitenkin olla erityisen tarkka ja valittavana on hiusten tai turkin kaltaisia vaikeita kohteita, ei ole muuta mahdollisuutta kuin sukeltaa kuvankäsittelyn perusteisiin. Kurssissa esitellään toiminto, jossa erottamiseen käytetään Muokkaus pikamaskaustilassa -toimintoa. Valinta maalataan siveltimellä. Toiminnon juju on siinä, että pienten valintojen maalaaminen ja pois pyyhkiminen on helppoa. Työskentelyssä ei siis ole pakko olla täydellisen tarkka. Reunojen hienosäätö tehdään vasta myöhemmin. Näin ollen jopa hiukset voi maalata löysin rantein.

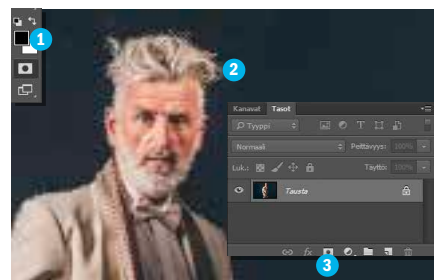
Photoshopissa muokattavaa kuvaa voi käänellä vapaasti. Se on käytännöllistä erityisesti piirtopöydän mutta myös hiiren käyttäjille. Maskin jälkikäsitellyssä väärä valintoja voidaan maalata piiloon pitämällä Alt-näppäintä painettuna.



1 VALITSE SIVELLIN Avaa haluttu henkilökuva. Napsauta **Muokkaa pikamaskaustilassa** **1** tai paina Q. Valitse **Sivellin** painamalla B. Napsauta kuvaa hiiren kakkospainikkeella. Valitse koko. Tähän sopii arvoksi **Koko** **2** arvoon **6 px** ja **Kovuus** **3** arvoon **86%**. Hyväksy toiminto napsauttamalla tyhjää kohtaa.



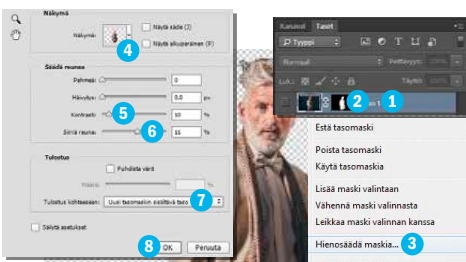
2 MAALAA MASKI Paina Z. Napsauta **100 %** **1**. Pidä välilyönti painettuna ja raahaa hiirellä kuva sopivaan kohtaan. Työ aloitetaan vasemmalta puolelta. Valitse musta piirtoväri. Jos haluat kääntää kuvaa, paina R ja raahaa. Paina B. Maalaa henkilön ääriviivat niin läheltä kuin mahdollista. Maalaa myös reiät käsien ja kehon välistä. Tässä kohdin ei tarvitse olla erityisen tarkka. Paina Esc ja Ctrl + O.



3 TÄYTÄ MASKI Valitse **Maalipurkki**. Varmista, että piirtoväri on musta **1**. Napsauta kuvaa valintojen ulkopuolelta ja reikien kohdasta. Napsauta vielä pariin kertaan, jotta maskista tulee tiivis joka puolella kohdetta. Paina Q. Valinta näkyy "kävelevillä muraheilla" eli liikkuvalla katkoviivalla rajattuna **2**. Napsauta **Lisää maski** **3**. Avaa taustakuva.



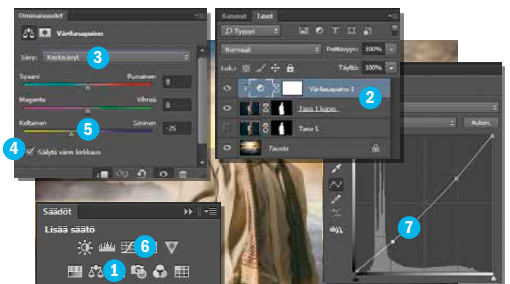
Mies siirrettiin uudelle taustalle.
Värit ja kontrasti on sovitettu
yhteen taustan kanssa.



4 YHDISTÄ KUVAT Valitse henkilökuva. Valitse **Taso 0** 1. Raahaa taso taustakuvan välillehteen. Paina Ctrl + T. Sommittele. Paina Enter. Paina Z. Suurennä kuva kokoon 100 %. Valitse maski 2 ja napsauta kakkospainikkeella. Valitse **Hienosäädiä maski...** 3. Valitse **Näkymä** ja **Tasoilla** 4. Aseta **Kontrasti** 5 **10** ja **Siirrä reuna** 6 **-11**. Valitse **Tulostus kohteeseen** ja **Uusi tasomaskin sisältävä taso** 7. Maalaa kohteen ympäri. Napsauta **OK** 8.



5 VARMISTA TAUSTA Valinta hieno- säädetään siveltimellä. Aseta **koko** 1 arvoon **10 px** ja **Kovuus** 2 **23%**. Paina D ja X. Valitse **Taso 1 kopier**. Napsauta maskia 3. Tarkista kaikki henkilön ja taustan väliset rajat. Maalaa valkoisella kaikki sumuisat reunat, joissa haluat paljastaa hahmon yksityiskohtia ja mustalla, joissa ne halutaan piiloon. Paina Ctrl + 0.



6 YHDISTÄ VÄRIT Napsauta **Luo uusi väritasapainosäätötaso** 1. Pidä Alt-näppäin painettuna ja napsauta tasoja **Väritasapaino 1** ja **Taso 1 kopio** 2. Valitse **Sävy**-valikosta **Keskivävyt** 3. Valitse **Säilytä värin kirkkaus** 4. Aseta **Keltainen/Sininen** 5 arvoon **-25**. Napsauta **Luo uusi käyräsäätötaso** 6. Pidä Alt painettuna ja napsauta kahta ylintä tasoa. Lisää kontrastia raahaamalla käyrää alaspäin 7.