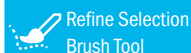




Elements 14

VERKTØY:



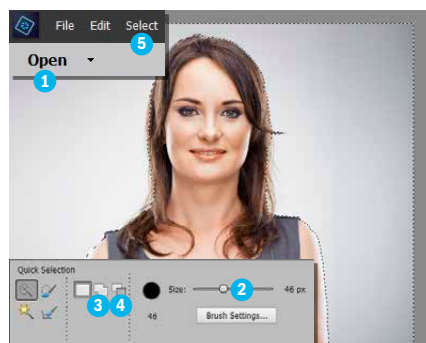
Enkel vei til frilegging

Nylig fikk vi en henvendelse fra en leser som gjerne ville vite hvordan han raskt kunne sette inn en ny bakgrunn i portrettbildene sine. Det henger godt sammen med en av de oppdateringene som kom med Elements 14. Det er nemlig nye muligheter med funksjonen Push, når man bruker Refine Selection Tool, som nettopp er smart når man vil frilegge vanskelige motiver – eksempelvis portretter, der håret kan være en utfordring. Med fire skyveknapper kan man nå finjustere effekten, noe som gir et langt bedre resultat.

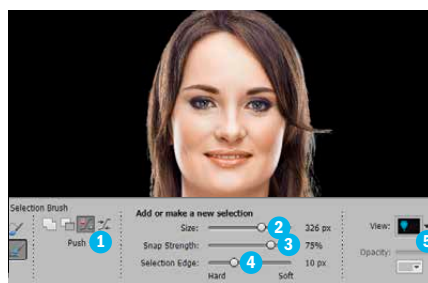
Redskapet krever litt tilvenning, siden det ikke fungerer som et vanlig maleverktøy, men virker forskjellig avhengig av hvilken side av en markering man maler på.



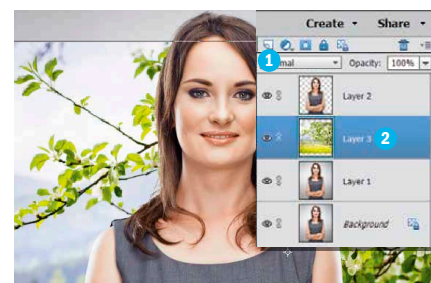
Med Refine Selection Tool har vi laget en markering og satt inn en ny bakgrunn.



1 LAG EN MARKERING Klikk på **Open** 1 for å åpne et portrett. Tast Ctrl + J. Trykk A, og velg **Quick Selection Tool**. Sett **Size** 2 til **46 px**. Mal rundt kvinnen så bakgrunnen er markert. Klikk på **Add to selection** 3 for å legge til og **Subtract from selection** 4 for å fjerne når du maler. Velg **Select** 5 og **Inverse...** Velg **Zoom Tool**, og zoom inn på hodet.



2 FINPUSS KANTENE Trykk A, og velg **Refine Selection Brush Tool**. Marker **Push** 1. Sett **Size** 2 til **326 px**, **Snap Strength** 3 til **75%** og **Selection Edge** 4 til **10 px**. Ved **View** 5 velger du **On Black**. Mal på hele kvinnen innenfor markeringen. Mal tett på kanten for å utvide markeringen. For å forminske den maler du utenfor. Holder du venstre museknapp nede et bestemt sted, vokser midtpunktet og tar langsomt mer tak.



3 SETT INN BAKGRUNN Tast Ctrl + O. Plassér verktøyet presist i overgangen mellom hår og bakgrunn, så prikken i midten blir liten. Mal over de vanskelige områdene. Tast så Ctrl + J. Klikk på **Create a new layer** 1. Åpne et bilde av f.eks. et flott landskap. Tast Ctrl + A og så Ctrl + C. Vend tilbake til portrettet. Trykk Ctrl + V. Trekk **Layer 3** 2 ned under **Layer 2** i lagpaletten. Velg **Move Tool**. Trekk i hjørnet til landskapsbildet, så det passer. Tast Enter.