

Gör utvalda färger mörkare

Om vissa nyanser har blivit för ljusa kan man inte bara dämpa exponeringen rent allmänt. Det krävs smarta knep, så att man **MED PRECISION KAN JUSTERA LJUSBALANSEN PERFEKT** på rätt ställe.



VÄRT ATT VETA

Blandningslägena är viktiga när man vill ändra ljusstyrka och färger separat. Vi använder t.ex. Luminiscens i de två första stegen, då ändringarna annars skulle ge ett blåaktigt färgstick. I steg 6 använder vi Mättnad, så att varken ljus eller färg påverkas.



De blå nyanserna i himlen och havet samt de orange på klipporna blir starkare.

NYTT!
Se även kursen som video på cd:n

När kamerans ljusmätare bestämmer sig för en exponering sker det utifrån ett genomsnitt av ljuset i motivet. Vissa områden eller färgen kan alltså ha blivit för ljusa jämfört med andra. Problemet går inte alltid att lösa genom att lägga till negativ exponeringskompensation, för då blir bilden generellt för mörk. Den bästa lösningen är däremot att bara

dämpa de överexponerade nyanserna i bildbehandlingen.

Välj ut nyanserna exakt

I den här kursen lär du dig två olika tekniker. Den första är riktigt bra för att dämpa ljusstyrkan i enfärgade nyanser och övergångar, t.ex. en blå himmel, medan den andra är perfekt när man

ska förbättra ett stort område med en större färgplätt. Vi har tidigare använt Nyans/mättnad för att göra utvalda nyanser mörkare, men den här gången använder vi Ersätt färg. Med den kan man nämligen tydligt se och därmed styra vilka områden man påverkar. Funktionen kan kombineras med Luminiscens, och då briljerar den verkligen. ■



Tryck på Ctrl + J för att skapa en kopia av bakgrundslaget, och sätt blandningsläget till **Luminiscens** 1. Välj **Förbättra** 2, **Justera färg** och **Ersätt färg....** Se till att **Lokaliserade färgkluster** 3 inte är markerad, och sätt **Överstrålning** 4 till 120. Klicka mitt på himlen 5, och sätt **Mättnad** 6 till +15 och **Ljushet** 7 till -30. Klicka på **OK** 8.



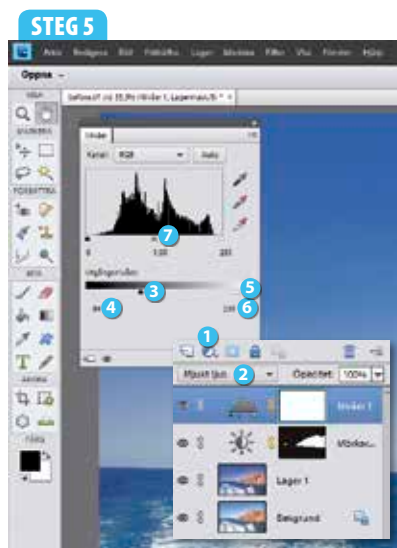
De blå nyanserna behöver dämpas en aning i de ljusaste tonerna. Välj **Förbättra** 1, **Justera färg** och **Färgvariationer....** Markera **Högdagrar** 2, så att det bara är högdagrarna som påverkas. Se till att skjutreglaget **Mängd** 3 står i mitten, och klicka på **Öka blått** 4 två gånger. Klicka på **OK**.



Nu ska de orange och gröna nyanserna på klippan göras mörkare. Tryck på F, och välj verktyget **Smart pensel** 1. Klicka på den lilla pilen 2, välj **Ljus** 3, och välj **Gör din bild mörkare** 4. Sätt penselstorleken till **30 px** 5, och se till att **Omvänd** 6 inte är vald. Måla över hela klippstycket. Om du får med något oönskat väljer du **Subtrahera från markering** 7 och tar bort det.



Tryck på Ctrl + D och välj **Handverktyget** 1. Ändra blandningsläge till **Linjär efterbel.** 2, och minska **Opacitet** till 33% 3. Dubbelklicka på **Miniaturbild för lager** 4 för att finputsa justeringslagret. Minska **Kontrast** 5 till -50, och öka **Intensitet** 6 till 78 för att anpassa ljuset. Markera masken 7, tryck på Ctrl + L, och dra det svarta reglaget 8 under **Utgångsnivåer** till värdet 30 9, så att effekten påverkar resten av bilden. Klicka på **OK** 10.



Kontrasten behöver ökas. Klicka på **Skapa ny fyllning eller justeringslager** 1, och välj **Nivåer....** Välj blandningsläget **Mjukt ljus** 2. Den extra kontrasten ska begränsas till mellantonerna, så dra det svarta skjutreglaget 3 under **Utgångsnivåer** till värdet 84 4 och det vita reglaget 5 till värdet 235 6. Om ljusbalansen inte är perfekt kan du dra i det grå reglaget 7, men i vårt fall råkar allting stämma in.



Det sista steget är att öka färgmättnaden, då flera nyanser har blivit mörkare. Klicka på **Skapa ny fyllning eller justeringslager** 1, och välj **Nyans/mättnad....** Sätt blandningsläget till **Mättnad** 2, och dra **Mättnad** 3 till +10 för att öka färgmättnaden generellt. De röda tonerna ska ha litet extra, så välj **Röda** 4, klicka på **Färgväljaren** 5, klicka på klipporna för att välja deras nyanser, och sätt **Mättnad** 6 till +20.