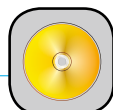


15 MINUTER



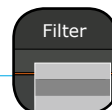
ELEMENTS 10



PROGRAM PÅ CD:N



OBJEKTIVFEL

ELLIPTISK
MARKERINGSRAM

Filter



YTOSKÄRPA

16

Sudda bort smutsen

Av Bernt Kastberg

Det ligger nära till hands att klona när man ska ta bort smuts och damm från bildsensorn på bilden. Men **HÄR FÅR DU EN MYCKET LÄTTARE OCH SNABBARE METOD.**

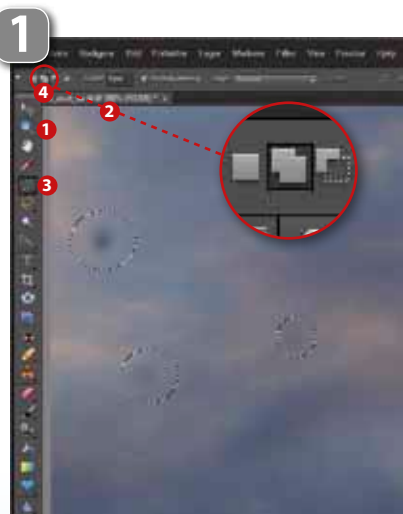
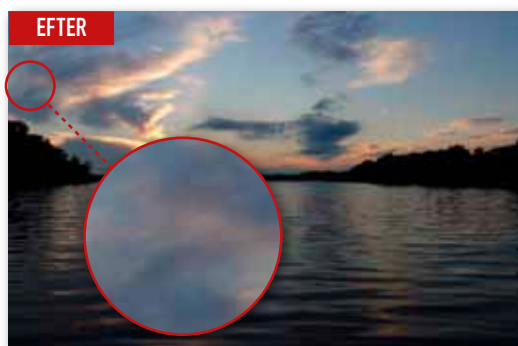
Många fotografer torkar av linsen med en mikrofibertrasa stup i kvarten för att hålla glaset rent. Kamerahusets objektivöppning håller vi också neråt när vi byter objektiv, så att det inte kommer in smuts på sensorn. Men man kan ändå komma hem med bilder som blivit fula av smuts på linsen eller sensorn, och vad gör man då? Enstaka

FUNKAR ÄVEN I
Elements 9

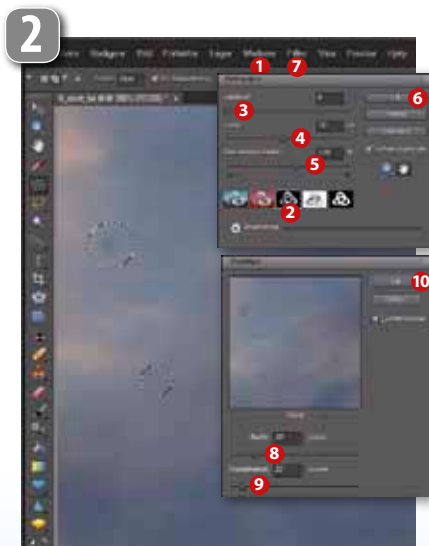
fläckar går att ta bort med Klonsämpel, då man kopierar en annan del av bilden till fläcken. Men här visar vi en annan metod där vi bara suddar bort alla fläckarna genom att göra den fläckiga delen av bilden oskarp. Förde-

len är att vi inte behöver leta efter ett område som liknar det där fläcken är och därför kan ta bort alla fläckarna i ett enda svep. Metoden är dock inte så lämplig om fläcken befinner sig över bildelement som är helt skarpa. I sådana fall gör vi bara om fläckarna till en annan sorts fläck som utgörs av ett oskarpt område. I de flesta fall kommer du dock med fördel att kunna använda den metod som vi visar här i artikeln. ■

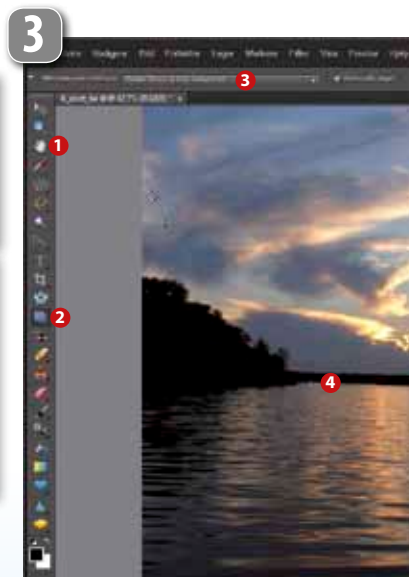
Vår fläckborttagare är ett filter som gör bilden oskarp. Det är snabbjobbat och funkar på de flesta bilder.



Öppna den fläckiga bilden i Elements. Det första vi gör är att zooma in på en fläck. Välj **Zooma** 1, och zooma in till **200%** 2 på en fläck. Välj **Elliptisk markeringsram** 3, och gör en markering som är dubbelt så stor som fläcken. Se till att fläcken är någorlunda i mitten av markeringen. Klicka på **Lägg till i markeringen** 4, och markera på samma sätt de andra fläckarna du ser på himlen.



Håll ner mellanslagstangenten och flytta bilden med musen. Välj **Markera** 1 och **Förfina kant....** Klicka på **På svart** 2, sätt **Utgjörna** 3 till **0**, **Ludd** 4 till **18** och **Dra samman/utöka** 5 till **+10**, och klicka på **OK** 6. Välj sedan **Filter** 7, **Oskärpa** och **Ytoskärpa....** Sätt **Radie** 8 till **20** och **Tröskelvärde** 9 till **22**. Klicka på **OK** 10. Nu är smutsen borta.



Det finns dock en del andra saker i bilden som kräver en finputsning. Dubbelklicka på **Hand** 1. Välj **Räta upp** 2, och välj **Beskär för att ta bort bakgrund** 3 vid **Alternativ för arbetsyta**. Dra en linje längs horisonten 4, så att bilden rätas upp. Spara till sist den rengjorda bilden med ett nytt namn.