



Elements
(funkar även i
Photoshop)

VERKTYG:



Pensel



Zooma

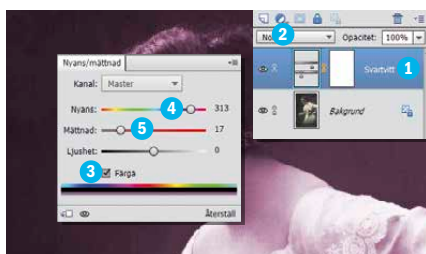
Sätt färg på gammelfarmor

Den vanliga metoden för färgläggning av fotografier är att måla fram nyanserna med penselverktyget. Här använder vi dock en smartare metod, där vi lägger på färgerna i var sitt justeringslager och använder masker för att bestämma var de enskilda kulörerna ska slå igenom. På så sätt kan man alltid återvända till en färg och justera den. Vi målar fram färgerna i varje lager med en pensel och behöver ofta ändra penselstorlek och hårdhet. Med ett smart knep blir det lättare. Håll in Alt-tangenten och högerklicka med musen. Rör nu musen fram och tillbaka för att ändra hårdhet och i sidled för att justera storlek. Till sist använder vi en av nyheterna i Elements 14 för att åtgärda det något dimmiga utseendet på de gamla bilderna, nämligen Disborttagning, som ökar kontrasten utan att fräta ur högdagrarna. Har du en äldre version kan du dock färglägga även utan denna funktion. ■

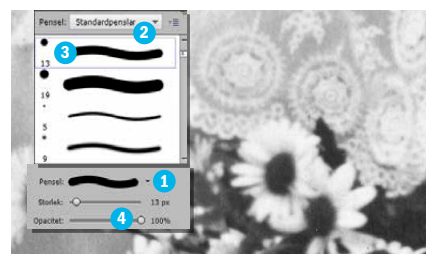
FÖRE



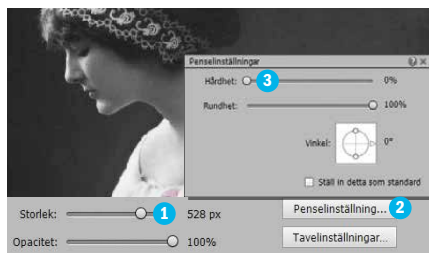
1 FIXA RENA GRÄTNER Välj fliken **Expert** 1, och klicka på **Öppna** 2 för att öppna bilden. Den har en brun ton som vi ska ta bort först. Se till att knappen **Lager** 3 är markerad. Klicka på **Skapa ny fyllning eller justeringslager** 4, och välj **Nyans/mättnad...** Dra sedan skjutlagret **Mättnad** 5 hela vägen till vänster, så att värdet blir **-100**.



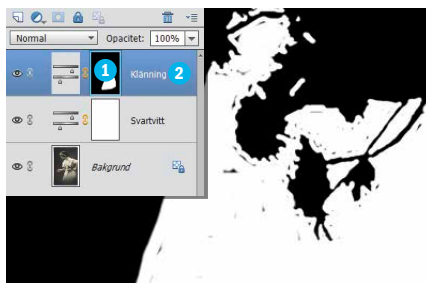
2 VÄLJ FÄRG Eftersom vi ska ha många lager är det bra att namnge dem. Dubbelklicka på texten i det översta lagret 1, och ge lagret ett lämpligt namn, t.ex. **Svartvitt**. Nu ska vi färglägga och börjar med klänningen. Klicka på **Skapa ny fyllning eller justeringslager** 2, och välj **Nyans/mättnad...** Markera **Färga** 3, och dra **Nyans** 4 till den nyans du vill ha. Justera ev. med **Mättnad** 5.



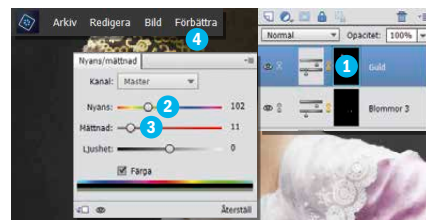
3 MÅLA FRAM NYANSEN Tryck Ctrl + I för att göra lagermasken svart, så att justeringen inte syns. Välj **Zooma**, och zooma in till 100 % på en kontur där det ska vara olika färger. Tryck på B och välj **Pensel**. Klicka vid **Pensel** 1, och välj **Standardpenslar** 2 och en liten, hård pensel. Här passar **Hård rund 13 pixlar** 3. Sätt **Opacitet** 4 till **100%**, tryck på D, och måla fram färgen längs kanterna.



4 ANVÄND EN MJUK PENSEL Måla ytorna, och justera hela tiden penseln med **Storlek** 1. Välj en större pensel till stora ytor och en mindre till detaljer. Målar du för mycket trycker du på X och målar bort. Tryck på X igen för att måla fram färgen. Här tonar klänningen ut nertill, så vi behöver en mjuk pensel. Välj en stor storlek, klicka på **Penselinställning...** 2, och sätt **Hårdhet** 3 till **0**. Måla fram färgen.

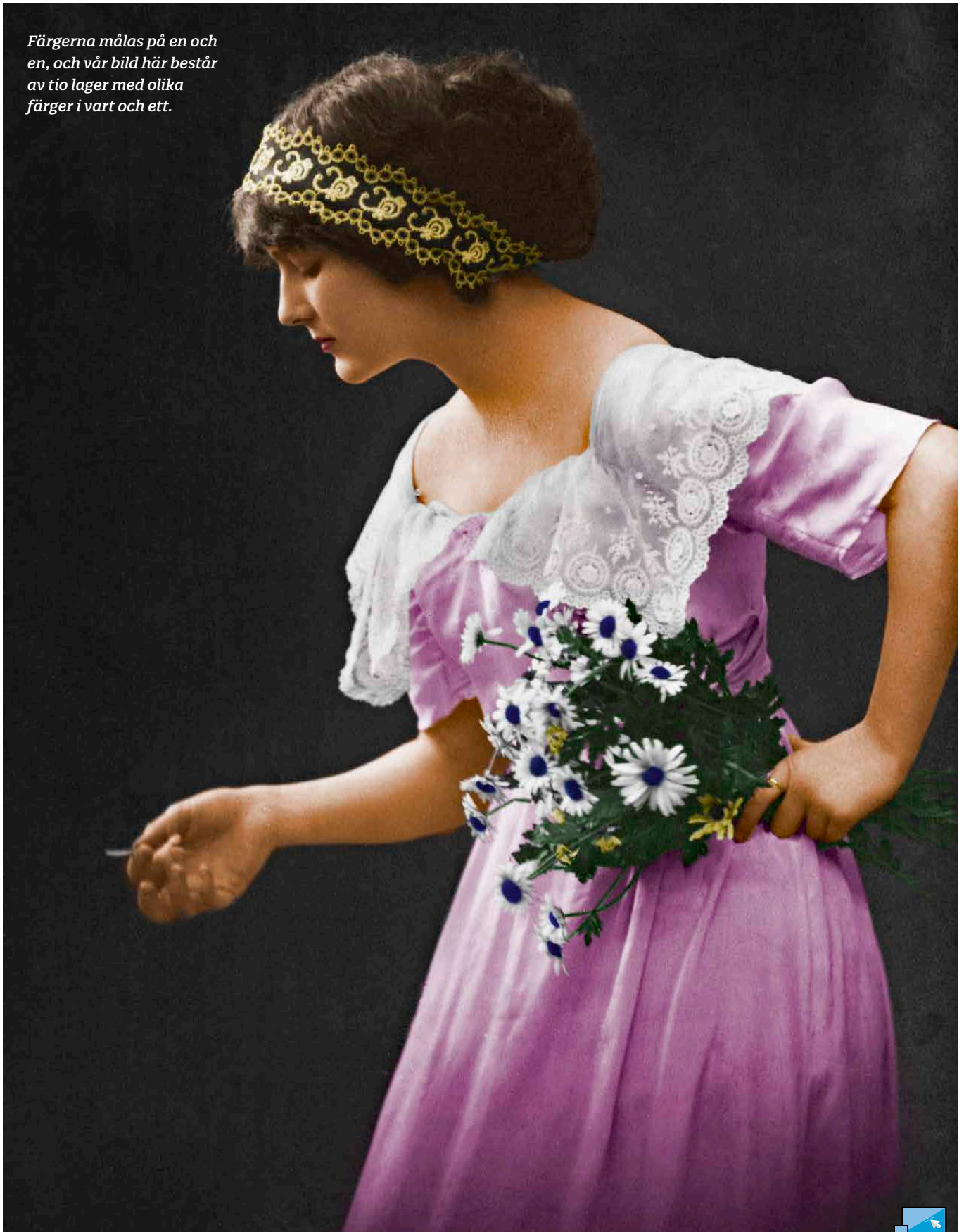


5 TA BORT HÅLEN Kolla masken genom att hålla in Alt-tangenten och klicka på **Miniatyrbild för lagermask** 1. Nu visas områden med färg med vitt och utan färg med svart. Finns det hål målar du bort dem. Klicka återigen på masken 1 med Alt intryckt för att visa bilden normalt. Dubbelklicka på lagertexten 2 och byt namn. Här väljer vi **Klänning**.



6 EFTERJUSTERA Skapa nya lager för var och en av de andra färgerna du vill använda, och färglägg precis som i steg 2, 3, 4 och 5. Kom ihåg att ge lagren egna namn. Vill du justera en färg dubbelklickar du på **Miniatyrbild för lager** 1 och drar i **Nyans** 2 och **Mättnad** 3. Gamla bilder är ofta litet matta, men det kan vi fixa. Markera det översta lagret och tryck Ctrl + Skift + Alt + E. Välj **Förbättra** 4 och **Disborttagning...** Klicka på **OK**.

Färgerna målas på en och en, och vår bild här består av tio lager med olika färger i vart och ett.



EXTRA PÅ NÄTET SE HUR DU TAR BORT DAMM OCH REPOR UR SKANNINGARNA, I VIDEOEN PÅ BONNIERDIGITALFOTO.SE/FORDELSZONEN