

Fin effekt till semesterfotona

Av Poul Siersbæk

I denna kurs skapar vi en illusion där vi lägger in en del av motivet i samma bild, så att det ser ut som om man håller bilden i handen. **DET KLARAS SMIDIGT MED MARKERINGSVERKTYG OCH EN LAGERMASK.**

Det finns många roliga och kreativa saker man kan ta sig för med sina bilder i Photoshop eller Elements. En spännande effekt är en sammankopiering, där man lägger in en pappersbild i sitt eget foto. I den här kursen skapar vi en illusion av att vi håller ett gammalt polaroidfoto i handen med samma

FUNKAR ÄVEN I
Elements 9

motiv som vi ser i bakgrunden. Det kräver

egentligen bara att man har ett fint motiv och en bild av en hand som ser ut att hålla en bild. Vi har tagit en bild av en hand som du kan använda, men om du vill ha din egen kan du enkelt fotografera den själv. Det är i så fall bra att fota den mot en enfärgad bakgrund. Då blir det nämligen mycket lättare att frilägga handen efteråt.

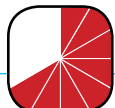
Lägg till en skugga

I den här kursen skapar vi något som ska föreställa en polaroidbild som har fått något för kraftiga färger, men du kan givetvis också ge den en helt annan effekt. Vi vrider den dessutom en aning, så att det ser mer naturligt ut.

För att göra det realistiskt behöver vi dock lägga en svag skugga under tummen. Det gör vi snabbt med effekten Skuggor. Det är viktigt att ta bort eventuell skugga bakom resten av handen, då en hand givetvis inte skulle kasta skugga på landskapet, utan bara på en närliggande bakgrund. ■

Sommaren på en grekisk ö bildar bakgrund för vår polaroidbild, som vi håller i handen.

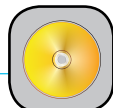




40 MINUTER



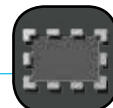
ELEMENTS 10



PROGRAM PÅ CD:N



EFFEKTER - FOTO

REKTANGULÄR
MARKERINGSRAM

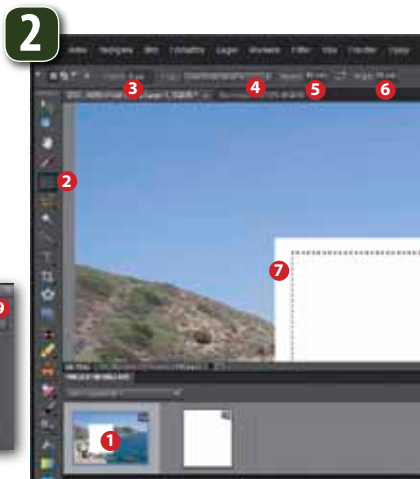
SNABBMARKERING



9



1 Öppna först kursbilden av landskapet. Välj **Bild** **1**, **Ändra storlek** och **Bildstorlek....** Avmarkera **Ändra bildupplösning** **2** och sätt **Upplösning** till **300 pixlar/tum** **3**. Klicka på **OK** **4**. Tryck sedan på **Ctrl + N**. I den nya dialogrutan sätter du **Bredd** **5** till **11 cm** och **Höjd** **6** till **13 cm**. Sätt **Upplösning** **7** till **300 pixlar/tum**. Vid **Bakgrundsinnehåll** **8** väljer du **Vit**. Klicka på **OK** **9**. Tryck på **Ctrl + A** och **Ctrl + C**.



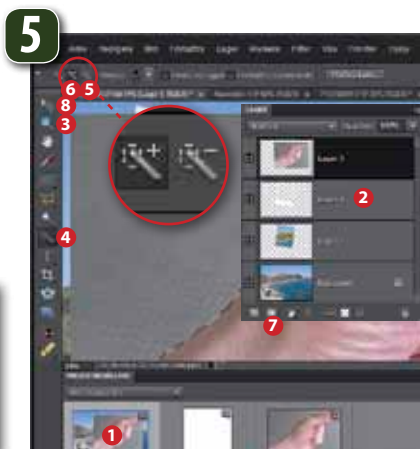
2 Dubbelklicka på kursbilden i **Projektbehållaren** **1**. Tryck på **Ctrl + V** för att lägga in den vita bilden. Välj **Rektangulär markeringsram** **2**. Sätt **Ludd** **3** till **0 px**. Vid **Läge** väljer du **Fastställd storlek** **4**. Sätt **Bredd** **5** till **10 cm** och **Höjd** **6** till **10 cm**. Gör en markering i den vita bilden ungefär där du vill ha ditt bildutsnitt. Flytta utsnittet på plats med piltangenterna. Ha samma avstånd till ovankanten som till sidorna **7**.



3 Tryck på **Radera** för att ta bort det vita i markeringen. Välj **Markera** **1** och **Avmarkera**. Tryck på **Ctrl + T**. Vrid nu bilden åt höger med hjälp av handtaget längst ner till höger **2**. När du har hittat en lämplig vinkel kan du flytta runt bilden med musen, så att den ligger där du vill ha den. Du får inte dra i punkterna. Tryck på **Retur**. Markera **Lager 1** **3**, håll ner **Ctrl**-tangenten och klicka på **Miniatyrbild för lager** **4**. Välj **Lasso-polygon** **5** och **Lägg till i markering** **6**.



4 Klicka nu hela vägen runt den innersta markeringen **1**. Markera lagret **Bakgrund** **2** och tryck på **Ctrl + J**. Markera **Lager 2** **3**. Välj **Förbättra** **4**, **Justera färg** och **Justera nyans/mättnad....** Sätt **Mättnad** **5** till **40**. Klicka på **OK** **6**. Välj **Förbättra** **4**, **Justera färg** och **Färgvariationer....** I den nya dialogrutan markerar du **Mellantoner** **7**. Klicka en gång på **Öka grönt** **8** och sedan på **Öka rött** **9**. Klicka på **OK** **10**. Öppna nu bilden av handen. Välj **Beskränning** **11**, och beskär bilden så att det syns så lite bakgrund som möjligt bakom handen. Tryck på **Retur**.



5 Tryck på **Ctrl + A** och **Ctrl + C**. Dubbelklicka på kursbilden **1** i **Projektbehållaren**. Markera **Lager 1** **2**, och tryck på **Ctrl + V** för att klistra in bilden av handen. Klicka på **Zooma** **3** och zooma in. Välj **Snabbmarkering** **4**, och markera hela handen. Får du med för mycket klickar du på **Subtrahera från markering** **5** och målar igen. Vill du lägga till mer klickar du på **Lägg till i markering** **6** och målar. Klicka på **Lägg till lagermask** **7**. Välj **Flytta** **8**, och dra handen neråt vänster. Dra i ett av hörnen, och skala bilden så att handen passar. Tryck på **Retur**.



6 Välj **Zooma** **1**, och zooma in fingrarna. Klicka på masken i **Lager 3** **2**. Välj **Pensel** **3** och en hård pensel **4**. Sätt storleken till **40 px** **5**. Välj svart som förgrundsfärg **6**. Måla försiktigt bort den del av pekfingeret som täcker bilden **7**. Tryck på **Ctrl + J**. Välj återigen masken i **Lager 3** **2**. Välj **Lagerstilar** **8** och **Skuggor** **9**. Dubbelklicka på **Mjuk kant** **10** för att lägga till en skugga. Klicka på **Pensel** **3**, och måla bort skuggan bakom den nedre delen av handen. Spara bilden med ett nytt namn.