

När bilderna ska skrivas ut i svartvitt ligger det nära till hands att bara konvertera dem till gråtoner och klicka på Skriv ut, men genom att **GULLA MED INSTÄLLNINGARNA BÅDE I BILDBEHANDLINGEN OCH VID UTSKRIFTEN** får du mycket finare resultat.

Det är den lättaste saken i världen att göra om en bild till gråtoner. Det klarar du med kortkommandot Ctrl + Skift + U i Elements och Photoshop. Efteråt kan du bara skriva ut genom att trycka på Ctrl + P. Sannolikheten för att du ska bli nöjd med resultatet är dock inte så stor. Bilden blir lätt matt, hudtonerna kan verka mörka, och risken för färgstick är stor.

Det gör att göra mycket bättre. I program som Elements, Photoshop och Lightroom kan du bestämma exakt hur färgbilden ska göras om till gråtoner. Du kan justera hur mörkt eller ljusst de enskilda färgerna ska uppträda i den färdiga bilden, så att de röda tonerna i ett ansikte blir ljusa eller en blå himmel blir mörk. Det ger mycket större kontroll.

När det kommer till utskriftsfasen kan man investera i en dyr, proffsskrivare med en ar-

senal av bläckpatroner och medföljande specialprogram som säkrar bra utskrifter, men även med en vanlig multiskrivare finns det en hel del du kan göra för att få finare bilder.

Använd färger till gråtoner

Genom att låta bildbehandlingsprogrammet styra hur färgerna doseras, hellre än att skrivaren gör det, kan du undvika färgstick och få bättre kontrast. Här ska man använda så kallade ICC-profiler som installeras tillsammans med skrivarens programvara. De innehåller information om vilka toner som skrivaren kan återge och hur den gör det. Profilerna är anpassade till skrivartillverkarens papperstyper, som också har inflytande över hur färgerna blir när bläcket landar på papperet.

Även om din skrivare har en svart patron och möjligtvis också speciella gråtonspat-

roner använder den också färgpatronerna när du skriver ut svartvita bilder. Här blandas mikroskopiska droppar av svart, cyan, magenta och gult samt eventuella extra färger, så att de tillsammans framstår som gråtoner. Vissa skrivare ger möjlighet till utskrift med enbart svart, men i regel får man faktiskt bättre resultat genom att använda färgerna. Det svarta bläcket är nämligen inte nödvändigtvis kolsvart, utan kan ha en svag färgton, och då alla nyanser i gråtonerna måste göras med samma bläck kan vissa övergångar bli mindre vackra, liksom de finaste högdagarna kan bli korniga. Med färgerna kan skrivaren bättre skapa de fina övergångarna och skapa en uppsjö av nyanser i gråtonerna

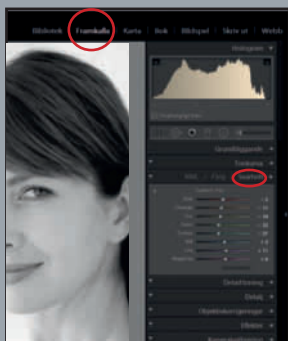
Här visar vi hur du konverterar dina färgbilder och hur du får optimala resultat med en helt vanlig skrivare. ■

> FINA UTSKRIFTER I

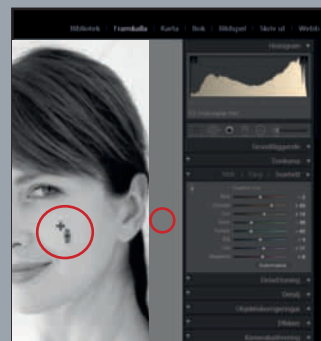
SVART

Så bildbehandlar du i LIGHTROOM OCH CC

Markera bilden i **Bibliotek**, och klicka på **Framkalla** i Lightroom. I Photoshop CC öppnar du en råfil eller väljer **Filter** och **Camera Raw-filter...** om du använder en jpeg-fil. Öppna panelen **NML/Färg/Svartvitt**, och klicka på **Svartvitt** i Lightroom, eller välj **NML/gråskala** i CC, och markera **Konvertera till gråskala**. Nu görs bilden svartvit, och du kan justera ljusstyrkan i de enskilda färgerna med skjutreglagen.



Du kan justera direkt på bilden i stället för med skjutreglage. Klicka på **Justera svartvit mix genom att dra i bilden** i Lightroom eller **Målinriktat justeringsverktyg** i CC. För in markören över en ursprunglig färg, t.ex. en hudton som ska vara ljusare, håll ner vänster musknapp och dra uppåt med musen. Ska nyansen vara mörkare drar du istället neråt.





FÖRE inställningar:
Konverterat till gråtoner och skrivit ut med standardinställningar.

EFTER inställningar:
Justerat vid bildbehandling och utskrift.

Med en justering av inställningarna vid bildbehandling och utskrift har konverteringen blivit bättre, och skrivaren har inget färgstick.

VITTT

Så bildbehandlar du i ELEMENTS

Öppna bilden och välj modulen **Expert**. Välj **Förbättra** och **Konvertera till svartvitt...** Nu kan du välja mellan olika förinställningar för t.ex. porträtt eller landskap. Du kan justera med skjutreglagen och göra hudtoner ljusare genom att dra **Rött** åt höger. Det gör dock hela bilden ljusare, så du måste kompensera genom att dra **Blått** och/eller **Grönt** åt vänster. Klicka på **OK** när du känner dig nöjd.

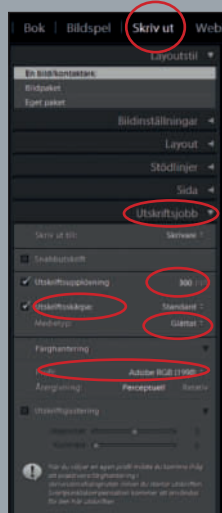


Med **Konvertera till svartvitt** kan du bara justera rött, grönt och blått, men om du vill justera fler nyanser öppnar du bilden och ser till att **Lager** är markerad. Klicka på **Skapa ny fyllning eller justeringslager**, och välj **Övertöningskarta...** Klicka på pilen och välj **Svart, vit**. Markera lagret **Bakgrund**, och välj **Skapa ny fyllning eller justeringslager** och **Nyans/mättnad...** Nu kan du i **Kanal** välja en färgnyans, t.ex. **Röda**, och göra den ljusare med **Ljuset**.

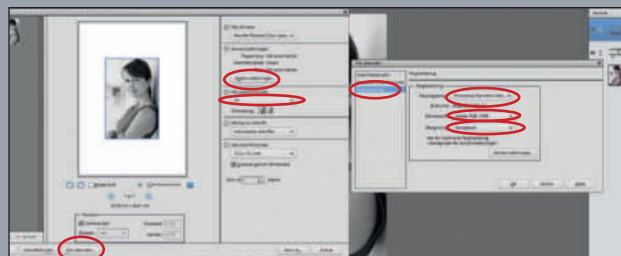


Så skriver du ut i LIGHTROOM

Välj **Skriv ut**, och öppna **Utskriftsjobb**. Kolla att **Snabbutskrift** inte är markerad, utan att **Utskriftsupplösning** är på. Skriv **300** vid denna punkt. Vid **Utskriftsskärp**a väljer du hur mycket bilden ska skärpas, t.ex. **Standard**. Ange i **Medietyp** om du skriver ut på **Glättat** eller **Matt** papper. Välj **Annan...** vid **Profil**. Nu ska du välja den profil som passar skrivare och papper. Canon har kryptiska namn, men i bruksanvisningen du kan se vilket papper de passar till. Vi har valt **Canon MG7100 series GL2**. Välj **Perceptuell** vid **Återgivning**. Klicka på **Skrivare...** och **Egenskaper...** för att justera skrivardrivrutinen.



Så skriver du ut i ELEMENTS OCH CC



Tryck på **Ctrl + P** och välj skrivare. I Elements klickar du på **Ändra inställningar...** Välj papperstyp och storlek, och klicka på **OK**. Välj storlek i **Välj pappersstorlek**. Klicka på **Fler alternativ...**, och välj **Anpassad utskriftsstorlek**, där du markerar **Skala för att passa media**. Välj **Färghantering**, sätt **Färghantering** till **Photoshop Elements hanterar färger**. Välj skrivarens och papperets profil vid **Skrivareprofil**. Välj **Perceptuell** vid **Återgivning**. Klicka på **Skrivaregenskaper...** I CC väljer du storlek och **Photoshop hanterar färger** vid **Färghantering** samt profil. Välj **Perceptuell** vid **Återgivning**. Klicka på **Utskriftsinställningar...**

Gemensamt för PROGRAMMEN

Det är viktigt att ställa in skrivarens programvara korrekt. Hur den ser ut beror på din skrivarmodell. Här ska du välja papperstyp och storlek samt utskriftskvalitet med mera. Och så är det viktigt att inaktivera skrivarens färgstyrning. Hos Canon markerar du **Manuell färg-/intensitetsjustering**. I rutan som visas väljer du fliken **Matchning** och markerar **Ingen**. Hos Epson brukar man behöva markera punkten **ICM** och markera **Ingen färghantering**. Klicka på **OK** och på **OK**. I Lightroom klickar du nu på **OK** för att skriva ut, medan du i Elements klickar på **Skriv ut**.

VÄLJ RÄTT PAPPER

BLANKT

Denna typ av papper, som ofta heter Glossy, har en blank yta och ger ett intryck av att ha hög kontrast, då de helt svarta tonerna verkar väldigt djupa. Reflexioner i ytan kan dock stora. Det funkar bra till motiv med hård kontrast, t.ex. arkitektur, men lämpar sig också väl till porträttbilder.

HALVBLANKT

Här har papperet en aning strukturerad, och risken för reflexioner är mindre än med blankt papper. Kan heta Semi-gloss eller Luster. Kontrasten är hög men inte alltid lika hög som på blankt papper. Gråtonerna blir i regel riktigt fina på detta papper. Funkar bra för t.ex. porträttbilder.

MATT

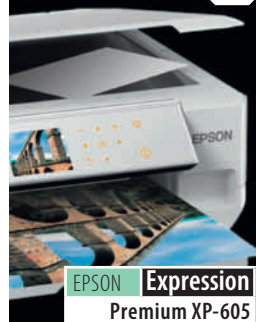
Det matta papperet saknar helt reflexioner i ytan, och gråtonerna återges fint. Kontrasten är dock ofta lägre med en vanlig fotoskrivare, då de helt svarta tonerna sällan blir så djupa som på blankt papper. Funkar bra till landskap och bilder med fin-känsliga, dämpade färgnyanser.

3 BRA SKRIVARE

BUDGET

Därför ska du välja den: Du vill inte lägga mycket pengar på en skrivare men vill ibland kunna skriva ut både färgbilder och svartvitt i en god kvalitet. Den här multiskrivaren använder fem bläckpatroner, varav den ena är en så kallad fotosvart. XP-605 skriver ut med bra detaljer och fina övergångar, och de svartvita utskrifterna blir utmärkta.

Detta är priset: 1 255 kronor



ENTUSIAST

Därför ska du välja den: Du vill ha en allsidig modell som gör fina fotoutskrifter i både svartvitt och färg och som har ett överkomligt pris. Toppmodellen i Canons serie av multiskrivare använder sex separata bläckpatroner, och den ena har grått bläck, vilket gagnar både färgutskrift och svartvita utskrift. Du kan dessutom skriva ut trådlöst via wi-fi.

Detta är priset: 1 390 kronor



PROFESSIONELL

Därför ska du välja den: Du har fått blodad tand på svartvitt och vill ha högsta kvalitet till både färgbilder och svartvita bilder. Detta är en proffsmodell som kan skriva ut i A3+ och som använder hela nio bläckpatroner, varav två är grå och två är svarta. Du behöver dock gott om plats och en väl tilltagen fotobudget.

Detta är priset: 6 150 kronor

