

# Kontrasti kuntoon eri tavalla

Nils Wille Christoffersen

**Kaikki VARJOJEN JA HUIPPUVALOJEN YKSITYISKOHDAT TUHOUTUVAT, helposti, kun kuvan kontrastia lisätään. Sen ratkaiseminen vaatii yleensä Photoshopin, mutta me löysimme siihen kätevän keinon Elementsissä.**

Varjot menevät mustiksi ja huippuvalokohdat palavat puhki, kun valokuvan kontrastia lisätään reilusti. Siksi ammattilaiset käyttävät Photoshopin Blend If -erikoistointia ja varmistavat sen avulla, että kontrasti lisääntyy vain keskiävyissä, ja jättävätkin varjot ja huippuvalokohdat rauhaan. Tällä

## TOIMII MYÖS

Elements 9:ssä

tavalla kontrastia voidaan lisätä huolelta ja antaa voimattomille kuville lisäpotkua ilman, että tarvitsisi huolehtia ikävistä sivuvaikutuksista.

Elementsissä ei valitettavasti ole tätä hyödyllistä Blend If -toimintoa, joten kehitimme toisen ratkaisun Photoshopin kevytversiolle. Siinä luodaan aivan yksinkertaisesti maski, joka suojaa sekä varjoja että huippuvaloja.

## Yksityiskohdat turvaan

Olisi aivan liian vaivalloista ja epätarkkaa maalata tuhertaa maski, jolla säädetään, missä kohti kuvaa muutokset näkyvät. Onneksi Threshold-toiminto selviää tehtävästä melkein automaattisesti, sillä varjojen ja huippuvalokohdien valikointi kahteen tiedostoon on helppoa. Näiden kahden tiedoston yhdistäminen ja maskin tekeminen käy hetkessä, ja sitten kuvan kontrastia voidaankin lisätä roimasti yksityiskohtia menettämättä. Kurssi sopii vähemmän kontrastikkaille kuville, joissa on sekä varjoja että huippuvaloja. ■

*Jyrkästä kontrastista huolimatta on Threshold säilyttänyt valo- ja varjokohtien yksityiskohdat.*

Vaikeusaste

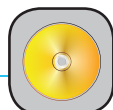




25 MINUUTTIA



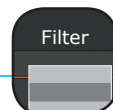
ELEMENTS 10



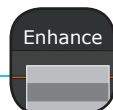
OHJELMA ON CD:LLÄ



KONTRASTI



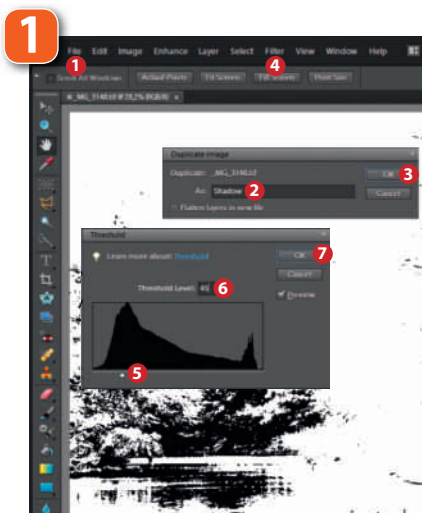
THRESHOLD



ADJUST COLOR CURVES



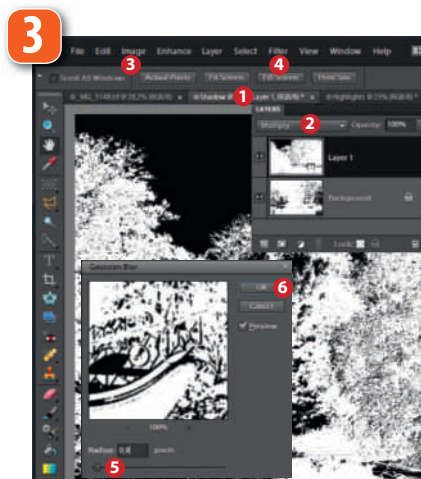
13



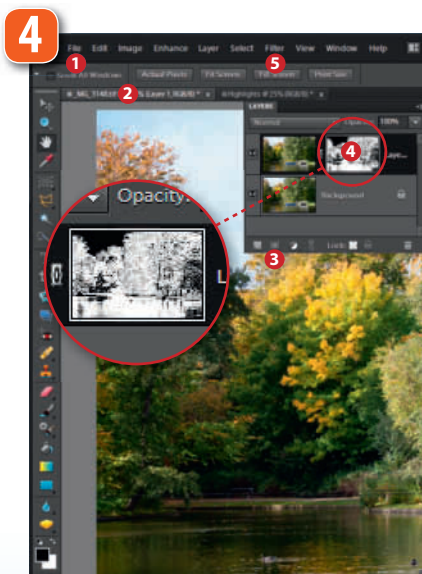
Avaa kurssikuva. Teemme aluksi maskin, joka suojaa varjoalueita. Kopioi ensin alkuperäinen kuva valitsemalla **File** **1** ja **Duplicate...** Anna kopiolle nimi **Shadow** **2** ja napsauta **OK** **3**. Valitse **Filter** **4**, **Adjustments** ja **Threshold...** Säädä liikusäädintä **5** niin, että vain kuvan tummat alueet on merkitty mustalla värillä. Tähän sopii arvo **45** **6**. Napsauta sen jälkeen **OK** **7**.



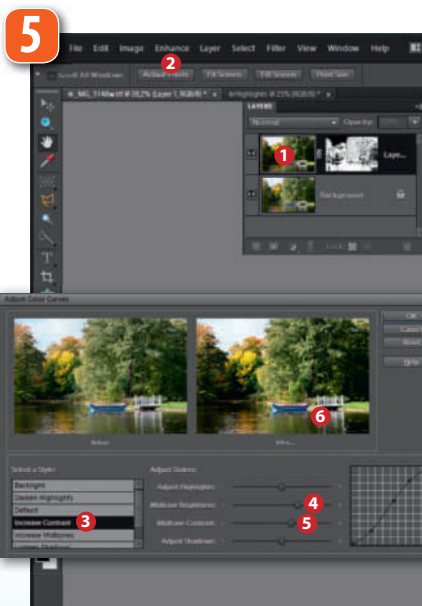
Napsauta uudelleen alkuperäistä kuvaa **1**. Teemme huippuvaloja suojaavan maskin. Valitse **File** **2** ja **Duplicate...** Anna sille nimi **Highlight** **3** ja tee asiakirja napsauttamalla **OK** **4**. Valitse **Filter** **5**, **Adjustments** ja **Threshold...** Säädä liikusäädintä **6** niin, että vain kuvan huippuvalot on merkattu valkoisella. Tähän kuvaan sopii arvo **180** **7**. Napsauta **OK** **8**. Paina **Ctrl + I** muuttaaksesi valkoisen mustaksi ja päinvastoin.



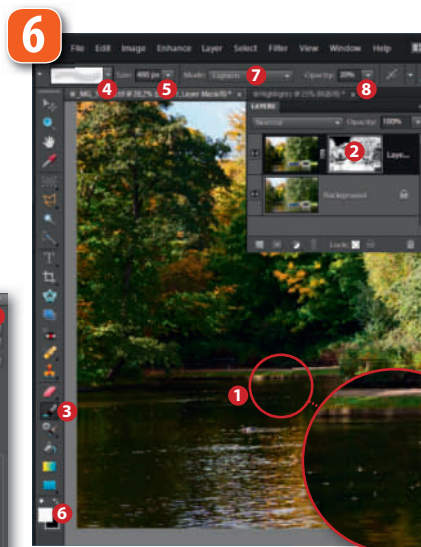
Valitse koko sisältö painamalla **Ctrl + A** ja kopioi se sitten painamalla **Ctrl + C**. Valitse **Shadow**-tiedosto **1** ja liitä tiedosto painamalla **Ctrl + V**. Valitse **Multiply**-sekoitustila **2** ja yhdistä tasot painamalla **Ctrl + E**. Muunna tiedosto harmaasävyiksi valitsemalla **Image** **3**, **Mode** ja **Grayscale**. Paina **OK** esiin tulevasta valintaikkunasta. Valitse **Filter** **4**, **Blur** ja **Gaussian Blur...** Aseta **Radius** **5** arvoon **0,8** ja napsauta **OK** **6**.



Valitse **File** **1** ja **Save As...** ja tallenna tiedosto psd-muodossa. Valitse taas alkuperäinen kuva **2**. Kopioi kuva painamalla **Ctrl + J** ja lisää maski painamalla **Add layer mask** **3**. Merkkää maski **4** ja valitse **Filter** **5**, **Render** ja **Texture Fill...** Etsi tietokoneelta **Shadow**-tiedosto ja napsauta **Open**. Se lisää maskina, joka suojaa kuvan varjoja ja huippuvaloja muutoksilta.



Nyt lisäämme kontrastia. Merkkää **Layer thumbnail** **1**. Valitse **Enhance** **2**, **Adjust Color** ja **Adjust Color Curves...** Valitse **Increase Contrast** **3**, joka on hyvä lähtökohta. Lisää sitten kontrastia edelleen siirtämällä **Midtone Brightness**- **4** ja **Midtone Contrast**-säätimiä **5** oikealle. Muutokset näkyvät **After**-ikkunassa **6**. Napsauta **OK** **7**.



Keskisävyjen kontrastia on lisätty vaikuttamatta varjo- tai huippuvaloalueisiin. Raja voi olla hiukan äkkinäinen, kuten tässä **1** vedessä, mutta asia on helposti autettu. Merkkää maski **2**, valitse **Brush Tool** **3**, suuri, pehmeä sivellin kokoa **400 px** **5** ja valkoinen etualan väri **6**. Valitse **Lighten** **7**, aseta **Opacity** arvoon **20%** **8**. Maalaa aluetta tasoitaksesi kontrastia ja alueiden eroja. Paina **Ctrl + E** ja tallenna kuva.