

Perfekt kontrast med ny metod

Av Nils Wille Christoffersen

Man kan lätt råka **FÖRDÄRVA ALLA DETALJER I SKUGGOR OCH HÖGDAGRAR** när bilden behöver en rejäl kontrasthöjning. Lösningen brukar kräva att man använder Photoshop, men vi har hittat ett riktigt smart knep för Elements.

När man ökar kontrasten väldigt mycket drunknar skuggorna i svart medan högdagrarna fräter ur till vitt. Proffsen använder därför en specialfunktion i Photoshop som heter Blanda om, för att säkerställa att kontrasten bara ökas i mellantonerna, medan skuggorna och högdagrarna fredas. Det innebär att man utan problem kan ta i ordentligt och ge de tama motiven en välbehövlig kontrasthöjning utan att behöva oroa sig för biverkningar.

FUNKAR ÄVEN I
Elements 9

Elements har tyvärr inte den starka Blanda om-funktionen, så vi har tänkt ut en alternativ lösning för Photoshops lillebror. Den går i all sin enkelhet ut på att skapa en mask som skyddar just skuggorna och högdagrarna.

Tröskelvärde räddar detaljerna

Det skulle ta för lång tid och vara för inexakt om man själv skulle måla på masken för att kolla var ändringarna slår igenom. Som tur är klarar funktionen Tröskelvärde uppgiften nästan automatiskt, då det är lätt att välja ut skuggor och högdagrarna i två filer. Det tar bara ett par steg att kombinera de två filerna och skapa masken, men då får du också full frihet att ge dina bilder en rejäl omgång kontrast utan att oroa dig för att förlora en massa detaljer. Metoden är speciellt bra för kontrastrika motiv med både skuggor och högdagrarna. ■

Trots den höga kontrasten har vi med funktionen Tröskelvärde bevarat detaljer i skuggor och högdagrarna.

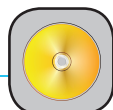




25 MINUTER



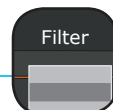
ELEMENTS 10



PROGRAM PÅ CD-N



KONTRAST



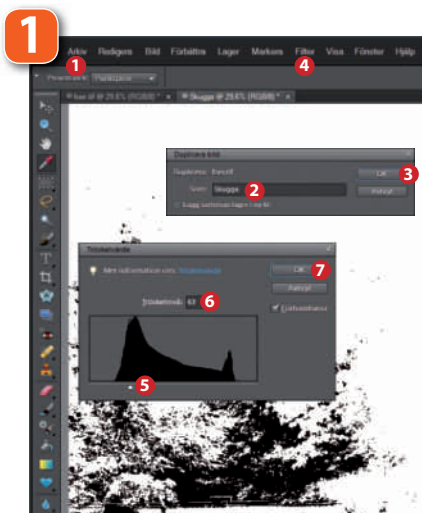
TRÖSKELVÄRDE



JUSTERA FÄRGKURVOR



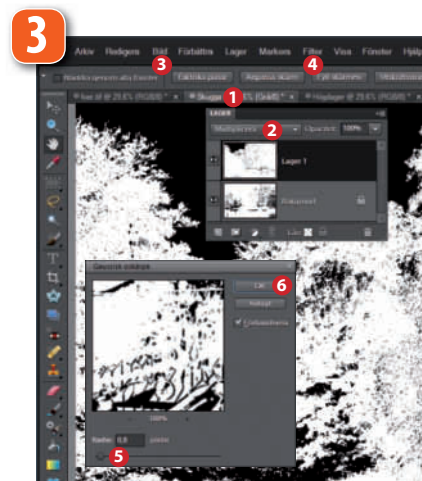
13



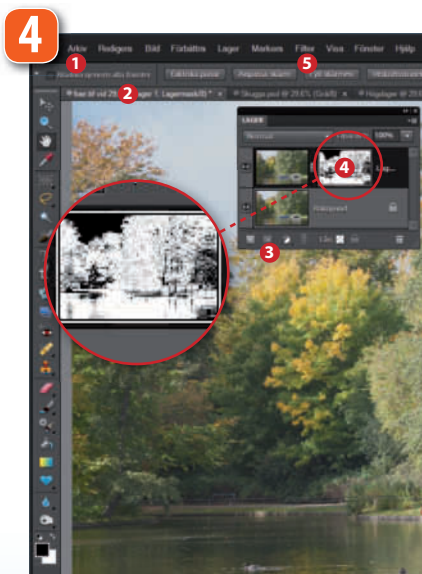
Öppna kursbilden. Först ska vi skapa en mask som skyddar de skuggiga områdena. Välj **Arkiv** 1 och **Duplicera...** för att skapa en kopia av originalbilden. Kalla den **Skugga** 2 och klicka på **OK** 3. Välj **Filter** 4, **Justeringar** och **Tröskelvärde....** Ställ in skjutreglaget 5 så att bara de mörka områdena är markerade med svart. Här passar värdet **63** 6. Klicka på **OK** 7.



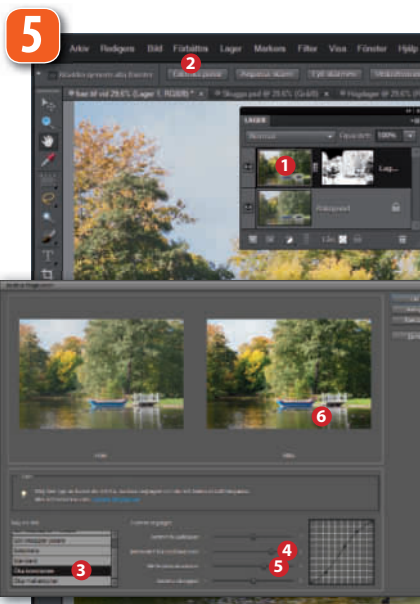
Klicka på originalbilden 1 igen. Nu ska vi göra en mask som skyddar högdagarna. Välj **Arkiv** 2 och **Duplicera...** Kalla den **Högdager** 3, och klicka på **OK** 4 för att skapa dokumentet. Välj **Filter** 5, **Justeringar** och **Tröskelvärde....** Ställ in skjutreglaget 6 så att bara högdagarna i bilden är markerade med vitt. Här passar värdet **190** 7. Klicka på **OK** 8. Tryck på **Ctrl + I** för att vända vitt till svart och tvärtom.



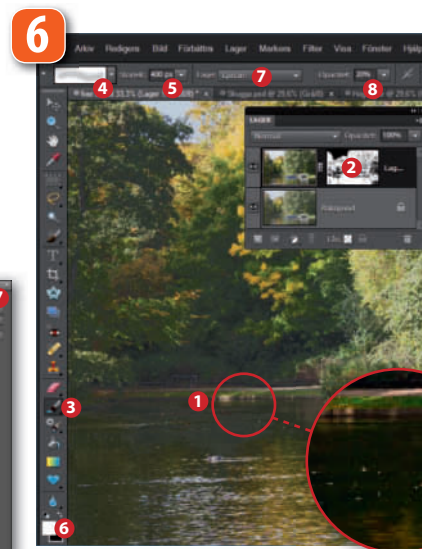
Tryck på **Ctrl + A** för att markera allt och på **Ctrl + C** för att kopiera det. Välj sedan filen **Skugga** 1, och tryck på **Ctrl + V** för att klistra in det du kopierade. Välj blandningsläget **Multiplicera** 2, och tryck på **Ctrl + E** för att lägga samman de två lagren. Välj **Bild** 3, **Läge** och **Gråskala** för att konvertera filen till gråtoner. Klicka på **OK** i dialogrutan som visas. Välj **Filter** 4, **Oskärpa** och **Gaussisk oskärpa....** Sätt **Radie** 5 till **0,8**, och klicka på **OK** 6.



Välj **Arkiv** 1 och **Spara som....**, och spara filen i formatet psd. Välj originalbilden igen 2. Tryck på **Ctrl + J** för att skapa en lagerkopia, och klicka på **Lägg till lagermask** 3 för att skapa en mask. Markera masken 4, och välj **Filter** 5, **Återgivning** och **Strukturfillning....** Leta upp filen **Skugga**, och klicka på **Öppna**. Nu läggs den in som mask och säkras att justeringarna inte påverkar skuggor och högdagrar.



Nu ska kontrasten ökas. Markera **Miniaturbild för lager** 1. Välj **Förbättra** 2, **Justera färg** och **Justera färgkurvor....** Välj **Öka kontrasten** 3, som är en bra utgångspunkt. Dra sedan **Intensitet för mellantoner** 4 och **Mellantonskontrast** 5 åt höger för att öka kontrasten ytterligare. Du ser effekten i rutan **Efter** 6. Klicka på **OK** 7.



Nu har kontrasten ökat i mellantonerna utan att skuggor eller högdagrar har påverkats. Övergången kan bli litet abrupt som här 1 i vattnet, men det löser vi lätt. Markera masken 2, välj **Pensel** 3, en stor mjuk pensel 4, **400 px** 5 och vitt som förgrundsfärg 6. Välj **Ljusare** 7, och sätt **Opacitet** till **20%** 8. Måla nu på området för att dämpa kontrasten och jämna ut skillnaderna. Tryck på **Ctrl + E** och spara bilden.