

Gör dina brev personligare

Med det här smarta verktyget är det lätt att göra om sin egen handstil till ett fungerande teckensnitt i Windows och använda det i exempelvis korrespondens.



Journalist
Martin Haverholm

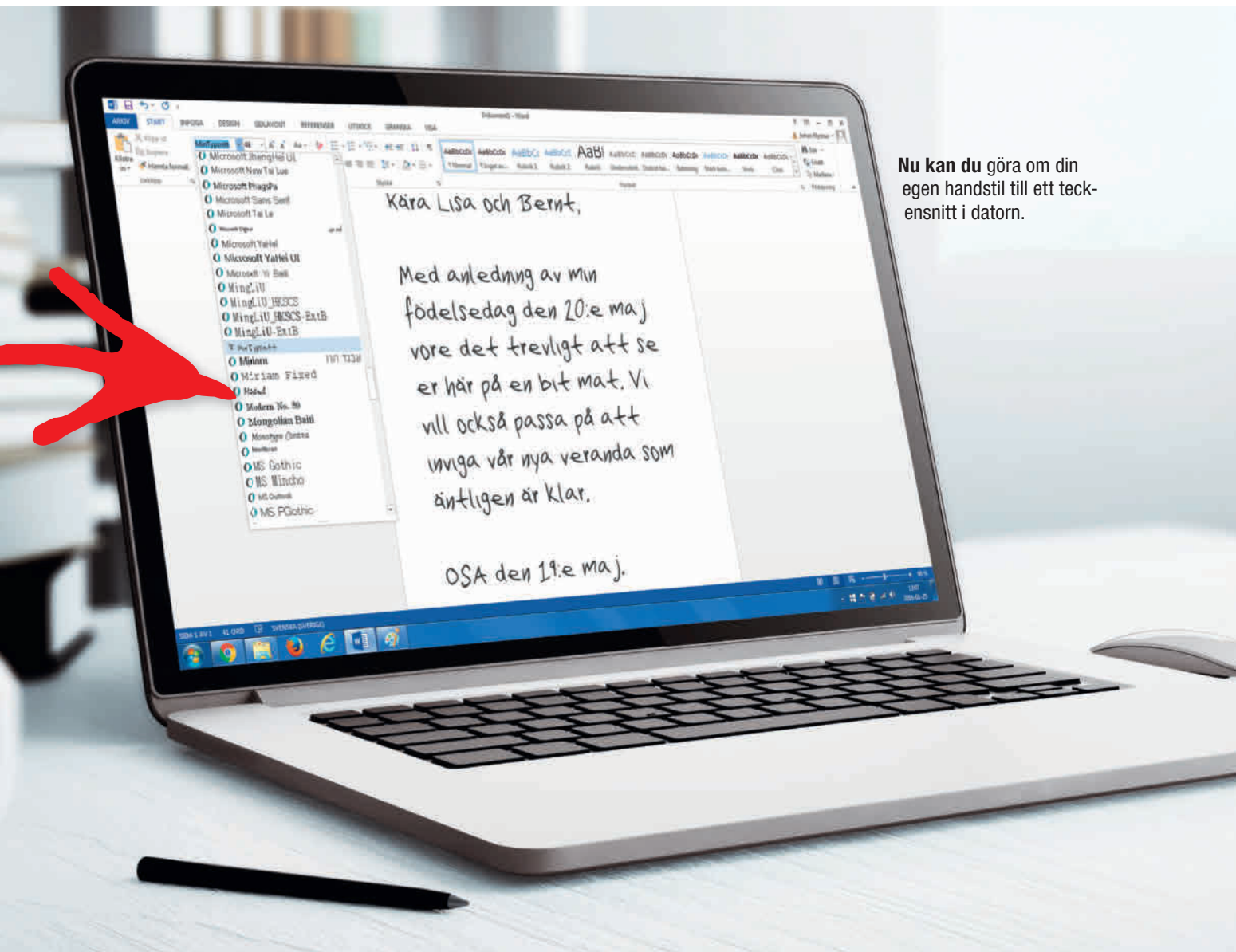
Med webbtjänsten PaintFont går det att kombinera det bästa ur två världar: ordbehandling i datorn och den egna handstilen. Det är ett kul sätt att göra brev, inbjudningar och liknande mer personliga, och samtidigt dra nytta av det fördelar det ger att skriva och arbeta med teckensnitt i datorn.

Det är faktiskt ganska enkelt att skapa sitt eget unika teckensnitt. Först behövs en mall från webbsidan. Mallen ska sedan fyllas med den egna handstilen och därpå skannas in. PaintFont kan nu skapa det nya teckensnittet, som sparas i form av en fil på hårddisken. Teckensnittet ska därefter installeras i Windows och sedan är det bara att använda på samma sätt som alla andra teckensnitt i datorn.

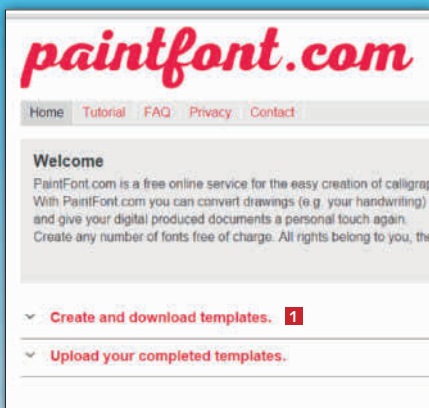


1. Hämta mallen

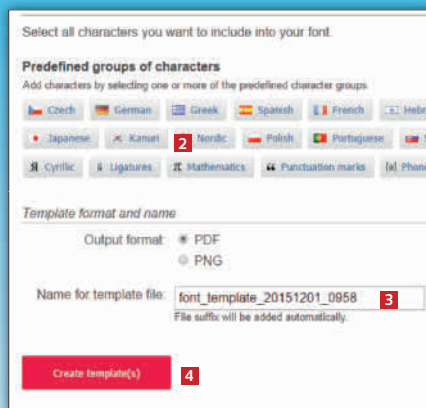
För att skapa den digitala versionen av din handstil ska du börja med att hämta en mall från webbsidan Paintfont.com. Det är enkelt:



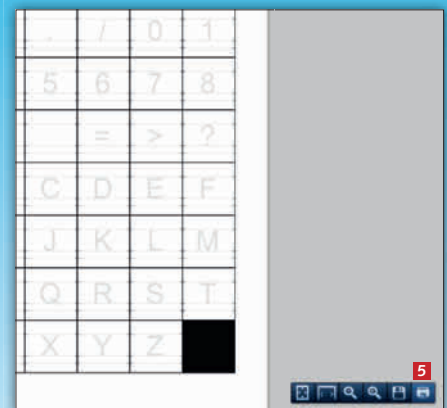
Nu kan du göra om din egen handstil till ett teckensnitt i datorn.



1 Starta webbläsaren och öppna nedanstående webbadress. Klicka på **Create and download templates 1**.
www.paintfont.com



2 Klicka på **Nordic 2** för att öppna den nordiska mallen. Namnge filen **3** och klicka på **Create template(s) 4**.



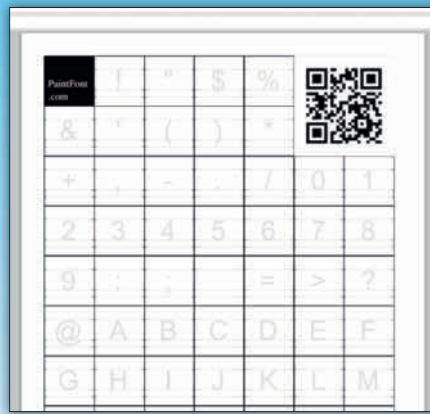
3 Nu sparas mallen i datorn. I vårt exempel öppnas den i webbläsaren, varifrån det går att skriva ut den **5**. Öppna annars pdf-filen och skriv ut den.



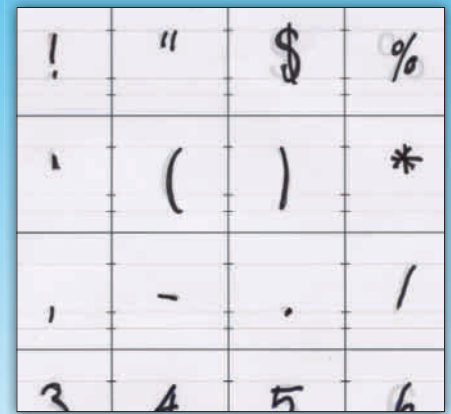


2. Fyll i mallen

När mallen är utskriven ska den fyllas i med din handstil. Det går förstås att hitta på en helt ny stil och skapa vilket sorts teckensnitt som helst. Möjligheterna är många.



1 Fyll i de båda mallsidorna med de tecken som står förtryckta i varje fält. Tänk på att det är två sidor som ska fyllas i.

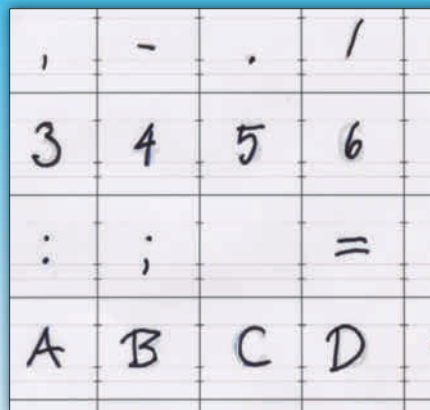


2 Resultatet blir bäst om du använder en inte alltför tunn svart tuschpenna som syns ordentligt.

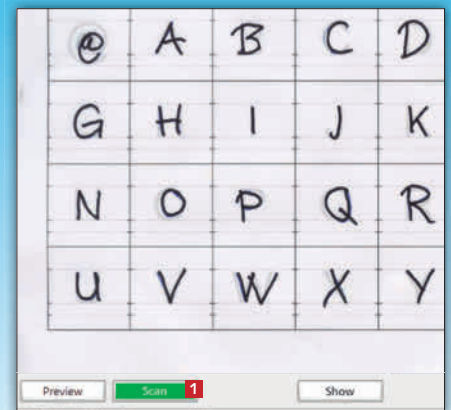


3. Läs in mallen

När mallen är ifylld ska den läsas in med hjälp av en bildläsare. Programmet du använder kan vara ett annat än i exemplet, men principen är densamma.



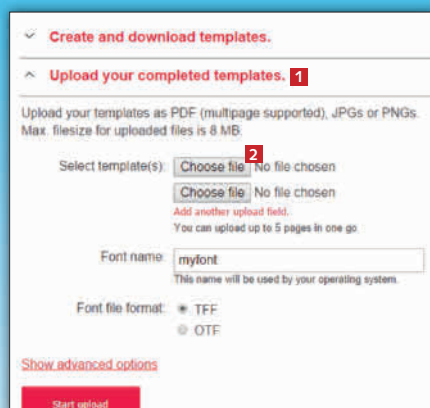
1 Starta bildläsaren och lägg i det första ifyllda malldokumentet.



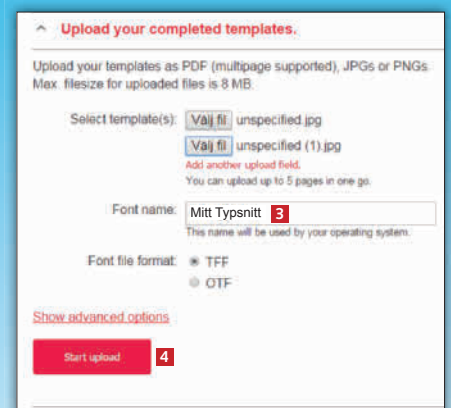
2 Starta programmet för att läsa in sidorna. Klicka på **Scan 1** och spara sidorna som jpg- eller png-filer. Gör samma sak med det andra dokumentet.

4. Ladda upp den ifyllda mallen

För att göra om de inskannade dokumenten till ett teckensnitt ska de laddas upp till webbsidan varifrån mallen hämtades. Sidor som laddas upp kan vara sparade i jpg-, png- eller pdf-format.



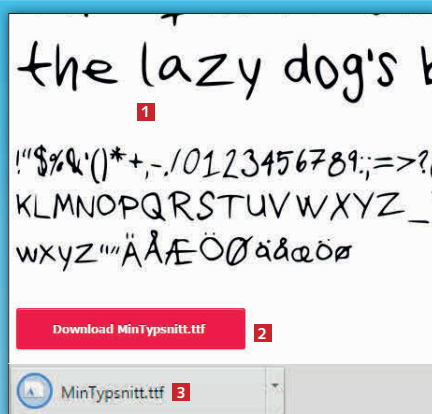
1 Öppna nedanstående webbadress och klicka på **Upload your completed templates 1**. Klicka på **Choose file 2** och välj dokumenten. www.paintfont.com



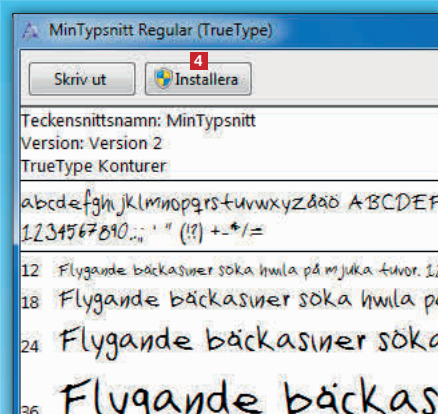
2 Ge teckensnittet ett namn **3** (det är detta namn som sedan syns i alla program). Klicka på **Start upload 4** och läs vidare vid steg 5 på nästa sida.

5. Installera teckensnittet

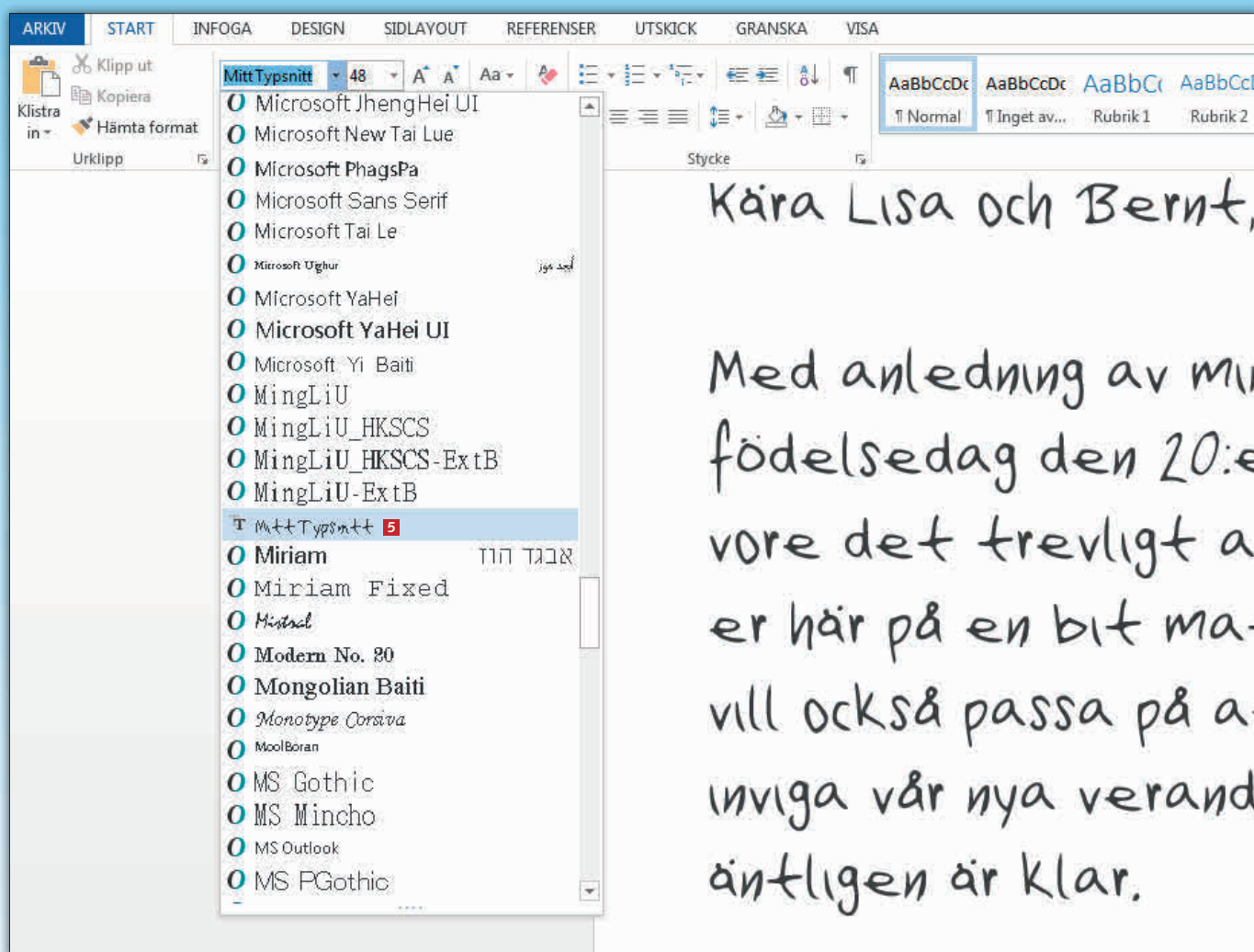
Nu är det snart dags att börja använda ditt eget teckensnitt. PaintFont har läst in tecknen från mallen och samlat dem i ett teckensnitt som ska installeras i Windows.



1 Nu visas ett exempel på ditt teckensnitt **1**. Klicka på **Download...** **2** för att hämta och spara teckensnittet på hårddisken. Dubbelklicka på den hämtade filen **3**.



2 Teckensnittet visas i ett fönster. Exemplet visar hur det ser ut i Windows 7. Klicka på **Installera** **4** för att installera teckensnittet i Windows.



3 När teckensnittet är installerat i Windows finns det med bland de andra teckensnitten i alla program som det går att skriva text i, till exempel Word **5**. Visas inte teckensnittet kan du behöva starta om programmet, i detta fall Word.