



## FÅ ALLE FILER MED TIL WINDOWS 7:

# Flyt til ny pc

Det har aldrig været nemmere at skifte fra én computer til en anden. Programmet "Let overførsel" sørger for, at du får det vigtigste med, når du indvier en ny pc med Windows 7.

Hjemmekontoret genlyder ofte af dybe suk, når en ny computer skal køres til. Uanset hvor godt vi har forberedt den store flytning fra den gamle til den nye pc, er der en tendens til, at ikke alle filer ender på samme sted og i samme fine orden, som det var tilfældet på den gamle.

Dette mislykkede flyttebesvær kan du nu vinke farvel til, hvis du lader gratisprogrammet *Windows Let overførsel* trække i trådene. Den

simple guide i programmet gør det nemt at tilvælge de ting, som du vil flytte over, og fravælge det, som du ikke har brug for længere. Du kan hurtigt og bekvemt kopiere filer, fotos, musik og Windows- og programindstillinger fra din gamle computer til en ny med nyere styresystem. Det er heller ingen hindring, hvis pc'en har flere brugerkonti.

Det hele samles i en såkaldt overførselsfil, som du gemmer midlerti-

digt på et eksternt medie, fx en USB-nøgle eller en ekstern harddisk. Derpå tilslutter du mediet til din nye pc og lægger overførselsfilen ind på den ved at følge guiden.

*Windows Let overførsel* virker, uanset om du skifter fra XP, Vista eller 7. Programmet er indbygget i *Windows 7*, men har du XP eller Vista kan du i stedet installere det fra cd'en, der følger med denne udgave af *Komputer for alle*.

### SÅDAN!

Flyt dine filer til en ny computer, og få alle indstillingerne med, når du skifter.

#### DET SKAL DU BRUGE

- Et stort flytbart medie, fx en ekstern USB-harddisk

#### UDGIFTER

- Ingen

#### TIDSFORBRUG

**80-180** min.

#### SVÆRHEDSGRAD



#### LIGGER PÅ CD 15

Windows Let overførsel ligger under *Aktuelt*.

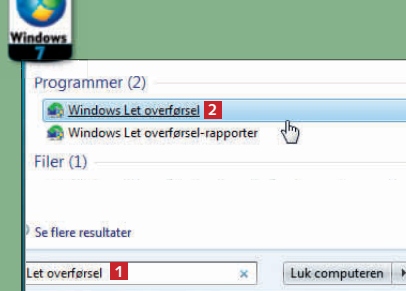
#### VIRKER MED:



## Sådan finder du Windows Let overførsel

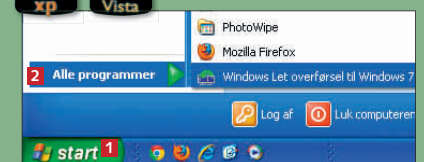
*Windows Let overførsel*, som hjælper dig med at skifte computer, ligger indbygget i *Windows 7*. Har du XP eller Vista, kan du hente det fra cd 15.

### I WINDOWS 7



1 I *Windows 7* er det nemt at finde *Windows Let overførsel*. Gå i menuen **Start**, og skriv **Let overførsel** 1 i søgefeltet. Klik på programmet 2 for at åbne det. Klik på **Næste** i vinduet, der åbner.

### I WINDOWS XP OG VISTA



1 I *Windows XP* og *Windows Vista* skal du først installere *Windows Let overførsel* fra cd'en. Vælg den version, der passer til dit nuværende system. Du finder herefter programmet i menuen **Start** 1 og under **Alle programmer** 2. Klik på programnavnet for at starte det. Klik på **Næste** i vinduet, der åbner.

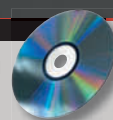


Det er næsten umuligt at glemme noget under flytningen med Windows Let overførsel.

## Vælg hvad du vil have med dig

LIGGER PÅ CD 15

Windows Let overførsel ligger under Aktuelt



### Den gamle pc!

Det er nemt at flytte hele dit computer-habengut fra én maskine til en anden. Programmet *Windows Let overførsel* kræver ikke andet end lidt tålmodighed og et par klik med musen. Start guiden på den computer, du vil flytte fra; *XP*, *Vista* eller *Windows 7*. Bemærk dog, at du ikke kan bruge programmet til at flytte til *XP* eller *Vista* – programmet tillader kun, at du opretter filer til en pc med *Windows 7*.



**1** Nu skal du vælge, hvilken type medie du bruger til din overførsel. Den hurtigste og sikreste metode er at bruge en ekstern harddisk – eller en stor USB-nøgle. Klik på feltet **En ekstern harddisk eller et USB-flashdrev** **1**. I guidens næste vindue skal du vælge, om det er din nye eller din gamle computer, du befinder dig ved netop nu. Klik på **Det er min gamle computer**.



**2** Programmet starter en scanning af din computer. Det vil typisk tage 10 minutter. Herefter kan du eventuelt fjerne markeringen ud for de konti **2**, som du ikke ønsker at medtage. Der er angivet størrelse for de enkelte konti **3** og nederst i vinduet kan du se overførselens samlede størrelse. Klik på **Tilpas** **4** for selv at bestemme, hvilke filer der skal med eller udelades.

Fortsættes ►

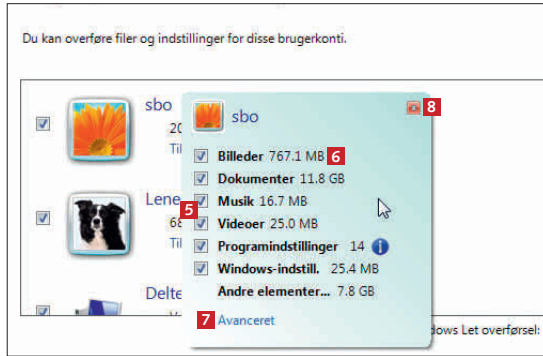
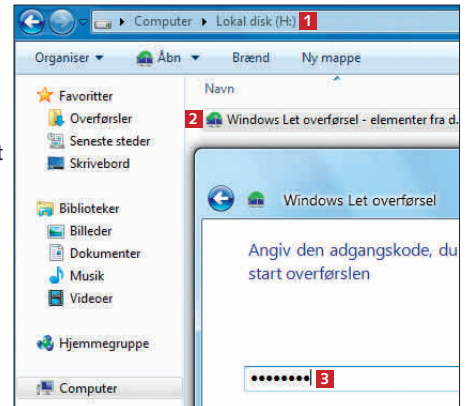


Den nye pc!

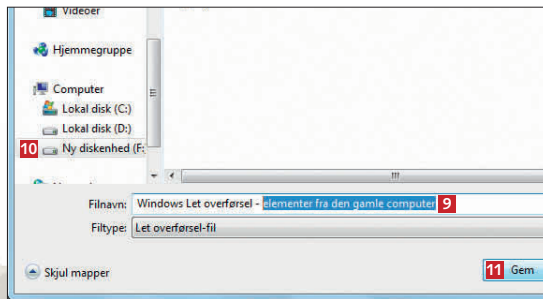
# Gem filer på en ny pc

Nu skal overførselsfilen flyttes fra den eksterne harddisk til din nye Windows 7-computer. Det er en fordel, hvis du gennemfører en overførsel, mens den nye computer stadig er forholdsvist uberørt.

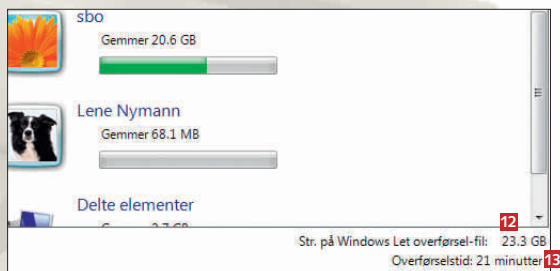
1 Tilslut din eksterne harddisk 1 til den nye computer. Dobbeltklik på *Let overførsel*-filen 2, som du har navngivet på den gamle pc. Og brug adgangskoden 3 til at bekræfte, at du har ret til at åbne filen. Klik på knappen *Næste*.



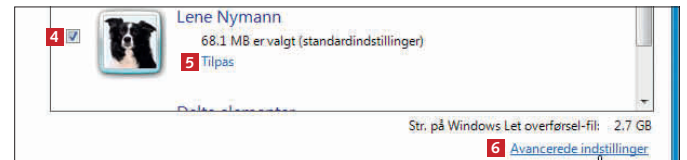
3 Vælg, hvad du tager med. Af pladshensyn kan du overveje at fjerne markeringen ud for musik eller video 5. Du kan se, hvor meget hver enkel type fylder 6. Har du brug for at fravælge enkelte programindstillinger eller filer, kan du klikke på linket *Avanceret* 7 og følge anvisningerne. Luk så vinduet ved at klikke på den røde firkant med krydset 8. Klik på knappen *Næste*. Så skal du vælge en adgangskode og bekræfte den. Klik på knappen *Gem*.



4 Du skal navngive din overførselsfil – det er en god idé at nøjes med at ændre den sidste del af filnavnet 9. Vælg også, hvilken disk – her en ekstern harddisk 10 – du vil gemme på. Husk, at der skal være plads nok til filen. Når du er klar, bruger du knappen *Gem* 11 til at starte kopiering af filerne til en samlet *Let overførsel*-fil.



5 Mens din fil gemmes, kan du følge processen i guidens statusvindue. Læg mærke til, at den samlede størrelse 12 er angivet i vinduet, sammen med den forventede kopieringstid 13. Bagefter markeres hver konto med et grønt flueben, og teksten *Lagring er fuldført* vises. Afslut guiden ved at følge anvisningerne på skærmen.



2 Du kan vælge, hvilke konti 4 du ønsker at overføre fra. Og du kan fravælge elementer ved at klikke på *Tilpas* 5. I oversigten kan du fjerne markeringen ud for filtyperne, eller du kan klikke på *Avanceret* og fravælge enkelte filer. Klik på linket *Avancerede indstillinger* 6 for at tilpasse overførslen.

3 Under fanebladet *Tilknytt brugerkonti* 7 kan du vælge, om brugerkonti fra den gamle computer 8 skal overføres/kopieres til en eksisterende brugerkonto 9, eller om der skal oprettes en ny bruger 10.



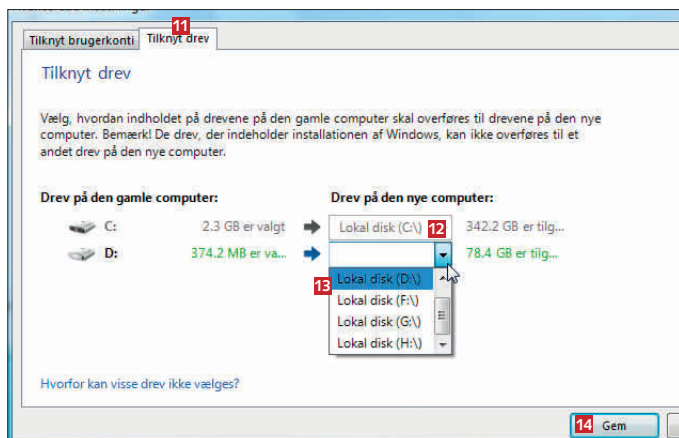
## Gode ting at få med over

### □ Internetfavoritter

Bogmærker eller internetfavoritter er vigtige at få med i en overførsel. Disse gemmes for hver enkel browser. Hvis du har gemt bogmærkerne i *Internet Explorer*, overføres de også til *Internet Explorer* i den nye pc.

### □ Brugerkonti

Har du flere brugerkonti er *Let overførsel* et ekstra stærkt værktøj til at få det hele med. En brugerkonto indeholder alle brugerens indstillinger for udseende og de tilknyttede programmer – inklusive kodeord.

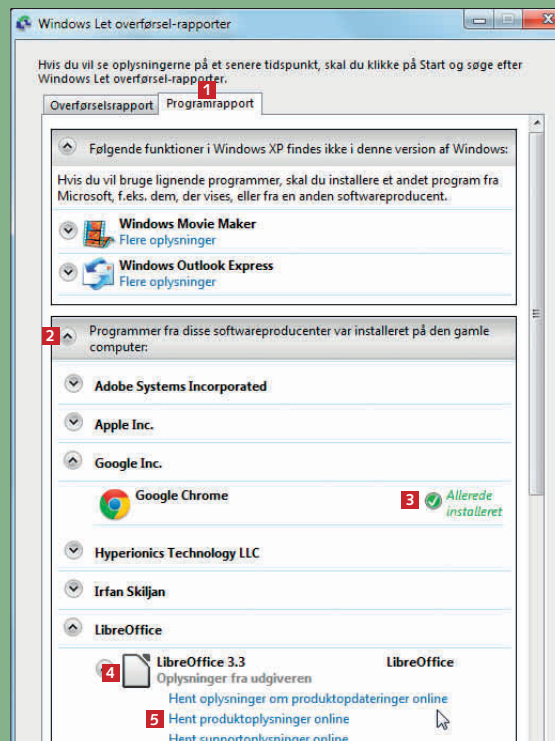


4 Under fanebladet **Tilknytt drev** 11 kan du vælge, hvilket drev indholdet fra den gamle pc skal overføres til. Bemærk, at indholdet fra et Windows-drev skal overføres til samme drev-navn, typisk C-drevet 12. Men du kan godt flytte andet indhold fra et D-drev til fx et F- eller H-drev 13. Klik på knappen **Gem** 14 og så på knappen **Overfør**.



5 Når overførslen til din nye pc er fuldført, kan du få vist det, der blev overført 15. Du kan også klikke på **Få vist en liste over de programmer ...** 16. Så får du tips til programmer, du kan installere på den nye pc (læs mere om det her til højre). Afslut guiden ved at klikke på knappen **Luk** 17.

## Få de samme programmer som på den gamle pc



1 **Windows Let overførsel** flytter ikke programmer med til den nye pc. Men der flyttes indstillinger for de programmer, som du havde på den gamle pc. Hvis du vil have de samme programmer på den nye, skal du installere dem, før du henter overførselsfilen. Når du har overført indstillingerne, kan du desuden se en **Programrapport** 1. Den indeholder en liste med programmer 2, der ikke nødvendigvis findes på din nye pc, men som var på din gamle. Du får markeret, hvilke programmer der er installeret på den nye 3, og hvilke der ikke er 4. Klikker du på **Hent produktoplysninger online** 5, får du links til udgiveren og support. Det er altså nemt at hente de programmer, som du mangler, på nettet.



**E-mail og kontaktpersoner**  
Indbakken i dit e-mail-program indeholder sikkert en stor del af dit aktive liv. En overførsel indeholder alle konto-indstillingerne og kontaktpersoner samt naturligvis de gemte e-mails fra den gamle computer.

**Programindstillinger**  
Når du ændrer indstillinger i et af dine favoritprogrammer, oprettes der en fil på pc'en, der husker disse indstillinger. Disse filer hentes også med over med *Let overførsel*. Det vil sige, at dine personlige indstillinger i et program også fungerer på den nye computer. Det kræver dog, at du har installeret det samme program, allerede inden du overfører programindstillingsfilen.

**Musik og fotos**  
Med *Windows Let overførsel* behøver du ikke flytte manuelt rundt på din musiksamling. Den kopieres med automatisk. Det gælder også for dine fotos.