

Se vem som använder din pc

Lockscreen Pro är ett litet gratisprogram kan användas för att låsa datorn. Om någon försöker logga in på den, kan du få fotobevis på vem det är.

Vem är det som använder din dator – och vem är det som försöker? Om du inte har en kamera som övervakar din dator dygnet runt kan du inte se vem som använder den när du inte är i närheten. Men nu finns det hjälp att få: *Lockscreen Pro* är ett smart litet program som bokstavligen fungerar som fotofälla för din dator – och det är helt gratis. Programmet är praktiskt om du vill ha reda på vem som utnyttjar din dator när du inte är i närheten, eftersom det kan använda datorns webbkamera för att ta en bild när någon försöker logga in på datorn, oavsett om de lyckas eller inte.

För att över huvud taget kunna använda programmet måste du givetvis ha en webbkamera. Om du har en stationär dator med separat skärm finns det sannolikt ingen inbyggd webbkamera, och du måste då investera i en webbkamera med usb-anslutning. Kameran kan du givetvis även använda till andra saker än

tillsammans med *Lockscreen Pro*, exempelvis till videosamtal via *Skype* med släkt och vänner.

Om du däremot har en bärbar dator finns det med största sannolikhet en webbkamera inbyggd i skärmen – i alla fall om det är en bärbar dator av nyare modell. När vi arbetade med programmet upplevde vi en del problem med att använda den inbyggda webbkameran i vissa datormodeller. Därför rekommenderar vi att du investerar i en extern webbkamera för att du ska få full glädje av *Lockscreen Pro*. Om du har en bärbar dator med inbyggd webbkamera, finns det givetvis ingenting som hindrar att du börjar testa programmet med den för att se om det fungerar med just din kamera.

Externa webbkameror finns i alla prisklasser, från väldigt billiga med låg prestanda, till lyxmodeller med full hd-upplösning. På den sista sidan kan du läsa om tre olika modeller som vi rekommenderar.

En separat webbkamera rekommenderas

Under vårt arbete med *Lockscreen Pro* visade det sig att programmet hade problem att arbeta med en del av de inbyggda webbkameror som finns på bärbara datorer. Med en del kunde det inte ta några bilder, med andra bara en bild, men med en separat webbkamera fungerade programmet utmärkt. Vill du vara på den säkra sidan, bör du använda en separat webbkamera.



Den lilla webbkameran som finns inbyggd i de flesta bärbara, kan ge *Lockscreen Pro* problem.

FAKTA

SVÄRIGHETSGRAD

- ▶ Lätt
- Medel
- Svår

SYSTEMKRAV

- Windows 8
- Windows 7
- Windows Vista
- Windows XP

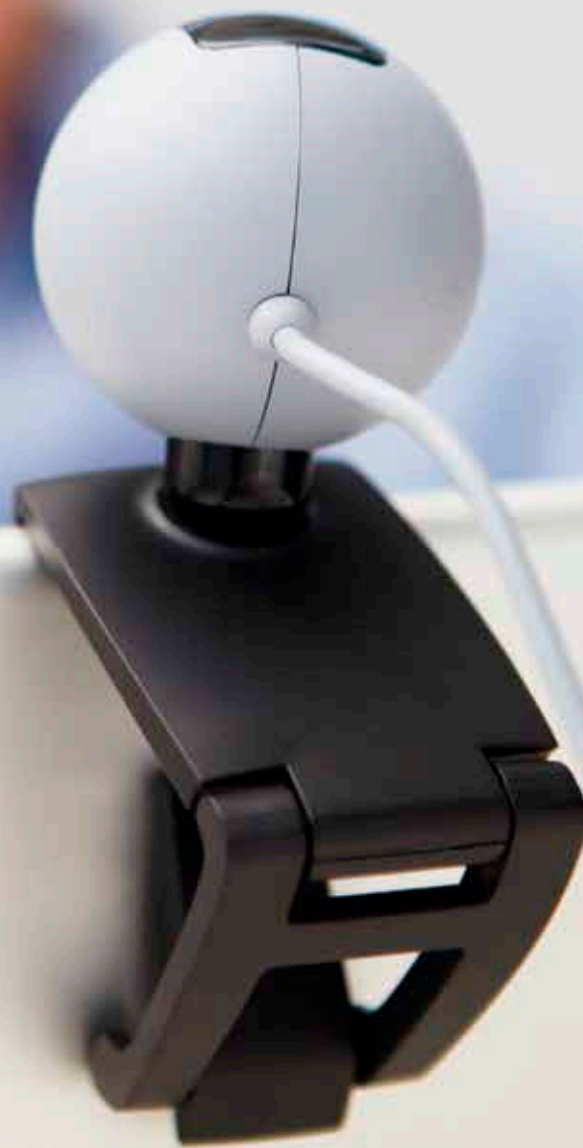
DET HÄR BEHÖVS

- ▶ En webbkamera – vi rekommenderar en fristående.

Så blir
resultatet



När Lockscreen Pro tagit en bild av personen som försöker logga in på din dator, kan du dessutom se exakt när bilden är tagen.



Lockscreen Pro använder en webbkamera för att fotografera alla som försöker logga in på datorn.



LOCKSCREEN PRO

Finns på cd 16 under Aktuellt

Lockscreen Pro kan ta bilder av dem som försöker logga in i en pc.

SYSTEMKRAV

Windows 8, 7,
Vista eller XP

SPRÅK

Engelska

OBS!

Kan ha problem
med inbyggda
webbkameror.



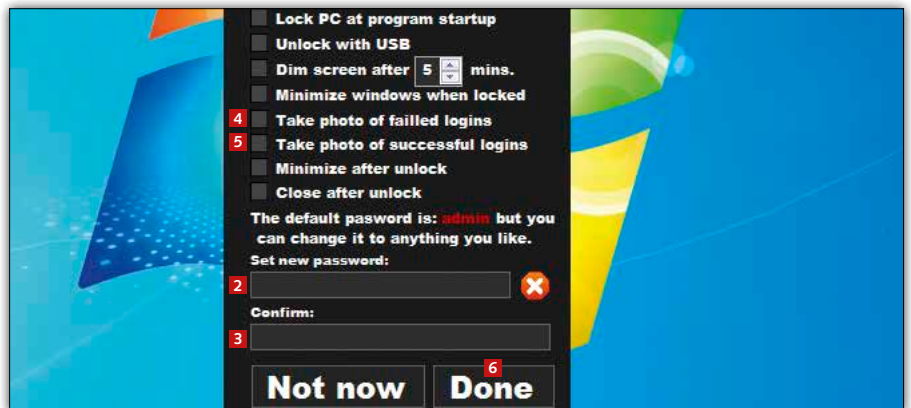
Kom i gång med Lock- screen Pro



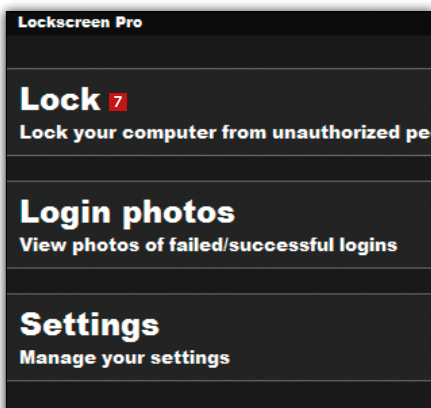
Programmet installeras inte på datorn som program brukar göra, utan startas i stället när det ska användas. När du har startat programmet måste du bland annat välja ett lösenord, som ska användas varje gång du vill ändra något eller logga in på datorn.



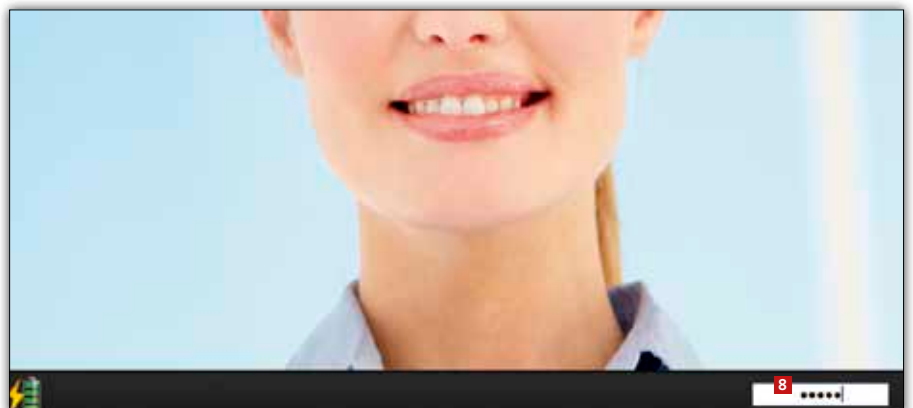
1 Dubbelklicka på programmet **Lockscreen.exe** **1**. Klicka där-
efter på **Settings** och skriv in standard-
lösenordet **admin**, om programmet
frågar efter ett lösenord.



2 Nu kan du bland annat ändra lösenordet till något som du själv väljer. Det gör
du genom att skriva in det nya lösenordet i fältet **Set new password** **2** och i
Confirm **3**. Välj sedan **Take photo of failed logins** **4** (tag en bild vid misslyckade
inloggningsförsök på svenska) och **Take photo of successful logins** **5** (tag en bild
vid lyckade inloggningsförsök på svenska). Klicka på **Done** **6**.



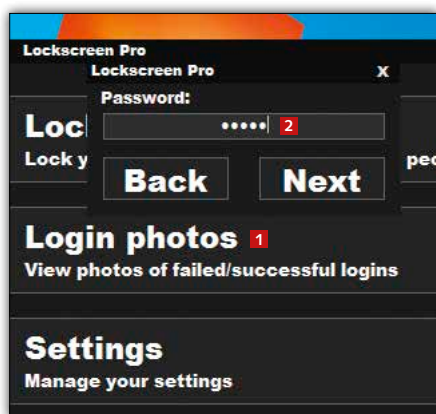
3 Klicka på **Lock** **7** för att låsa
datorn. Det är så du måste låsa
datorn i fortsättningen, om du vill få
fotobevis på alla inloggningar.



4 Nu låses datorn. För att låsa upp den igen skriver du
lösenordet **admin** (eller vad du ändrade till i steg 2)
i textfältet **8**. Nu kommer programmet att ta en bild,
eftersom vi markerade det i inställningarna.

Titta på bilderna

När någon har loggat in (eller försökt logga in), kan du se bilderna i programmets meny. Bilderna finns även sparade i en mapp på datorn, där de ligger som vanliga bildfiler.



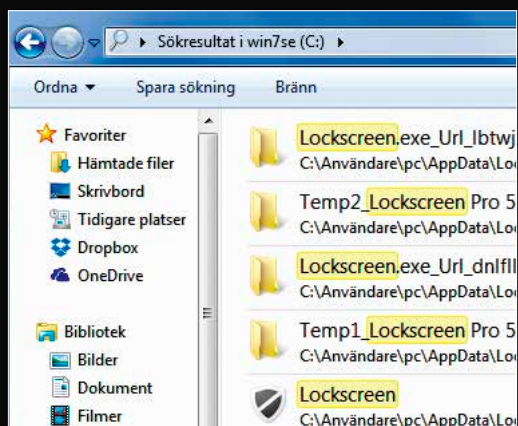
1 På programmets startskärm klickar du på **Login photos** **1** och skriver ditt lösenord **2**.



2 Nu kan du se alla bilder som tagits, komplett med datum och klockslag **3**. För att hoppa tillbaka klickar du på kryssset i högra hörnet **4**.

Här hittar du bilderna

När *Lockscreen Pro* har tagit en bild kan du se den direkt i programmet. Om du vill ha tillgång till bildfilerna, ligger de sparade i en mapp på datorn. Du kan hitta mappen genom att söka på Lockscreen i *Windows Utforskaren* och välja det översta resultatet. I den mappen ligger bilderna. Du kan även gå direkt till mappen via denna sökväg: **C:/Användare/[dittanvändarnamn]/AppData/Roaming/Lockscreen**



Mappen med bilderna av dem som försökt logga in på datorn heter Lockscreen och är enkel att hitta i Windows.

3 bra webbkameror till Lockscreen Pro



KOSTAR FRÅN 200 KRONOR

Creative Live Chat HD är en bra liten webbkamera som kan spela in video i upplösningen 720p HD. Den kan tipas uppåt och nedåt, och behöver bara anslutas till datorn för att fungera.



KOSTAR FRÅN 550 KRONOR

Microsoft LifeCam Studio. Nu hoppar vi upp i mellanklassen. Kameran spelar in i full hd 1080p och har riktigt bra bildkvalitet. Den har dessutom en flexibel fot och är enkel att installera.



KOSTAR FRÅN 650 KRONOR

Logitech HD Pro C920 är en riktigt bra webbkamera, som vann vårt största av full hd-webbkameror. Kameran har en fantastisk bildkvalitet och ett väldigt överkomligt pris.